



ISOWOODHAUS®

Natürlich - mein Zuhause



Mit dem eigenen Haus soll für Sie ein Lebenstraum in Erfüllung gehen. Dieser großen Verantwortung sind wir uns bewusst, wenn wir Sie zuverlässig und kompetent von der Planung bis zur Schlüsselübergabe begleiten.

In Ihrem **ISOWOODHAUS** von holz & raum werden Sie sich ein Leben lang wohl fühlen. Dies garantieren wir Ihnen!

Werner Theisen
Werner Theisen

Tim Kirchhoff
Tim Kirchhoff

holz & raum

Inhaltsverzeichnis



Isowood
Ökologisches Bauen

Seite 4 | 15



Unser Service

Seite 16 | 19



Die
Musterhäuser

Seite 20 | 27



Einfamilienhäuser

Seite 28 | 45



Markenqualität

Seite 46 | 47



Energiebewusstes
Bauen

Seite 48 | 57



Einfamilienhäuser

Seite 58 | 79



Jedes Haus
ein Unikat

Seite 80 | 81



Bungalow
barrierefrei

Seite 82 | 87



Mehrfamilienhäuser

Seite 88 | 95



holz & raum in
Europa

Seite 96 | 99



Wohnpark in
Konstanz

Seite 100 | 107



Hotel
Steinberg

Seite 108 | 111



Industriebau

Seite 112 | 117



An- & Umbauten,
Ferienhäuser

Seite 118 | 121



Bauherren-
befragung

Seite 122 | 123



Gute Gründe
für holz & raum

Seite 124 | 125



Ihre Partner bei
holz & raum

Seite 126 | 127



Ökologisch bauen – gesund wohnen

„Gesundes Bauen“ mit ökologisch einwandfreien Baustoffen ist unsere oberste Maxime. Ihr eigenes Haus soll sparsam, zukunftsorientiert und so individuell wie Sie selbst sein? Dann möchten wir Ihnen hiermit etwas Einzigartiges vorstellen. Jedes **ISOWOODHAUS** ist ein individuelles Projekt, geplant und umgesetzt nach Ihrem persönlichen Ideen und Vorgaben. **ISOWOODHAUSER** werden von erfahrenen Holz- und Bauingenieuren geplant und von qualifizierten Fachleuten nach den neusten Regeln der Technik in Elementen vorgefertigt. Externe Überwachungen und Zertifizierungen garantieren unseren Bauherren höchste Qualität. Kombiniert mit den modernsten Energiesystemen garantieren wir Ihnen ein Energiesparhaus, in dem Sie sich nicht nur rundherum wohl fühlen, sondern auch gelassen auf steigende Öl- und Gaspreise reagieren können.

Unser ökologischer Dämmstoff **ISOWOOD** ist der Hauptbestandteil der natürlichen Klimaanlage in Ihrem **ISOWOODHAUS**. Im Winter warm, im Sommer angenehm kühl. **ISOWOOD** verbindet wie kein anderer Dämmstoff die Speicherefähigkeit und Schallschutzeigenschaften eines Steinhauses mit den vielen Vorteilen des Holz-Fertighauses. Die mit **ISOWOOD** gedämmten Wand-, Decken- und Dachelemente garantieren Ihnen einen optimalen Temperatur- und Feuchtehaushalt. Ein ganzjähriges behagliches Wohlfühlklima ist der Beweis.

Ihr persönliches Traumhaus

Individualität wird bei holz & raum groß geschrieben. Vom Grundriss bis zur Ausstattung bestimmen Sie jedes Detail, von Anfang an. Natürlich können Sie alle Gewerke selbst in die Hand nehmen - oder in unseren erfahrenen Händen belassen. Wir bauen für Sie schlüsselfertig - sowohl regional als auch deutschlandweit. Das ist „individuelles Bauen“ mit dem **ISOWOODHAUS** von holz & raum.





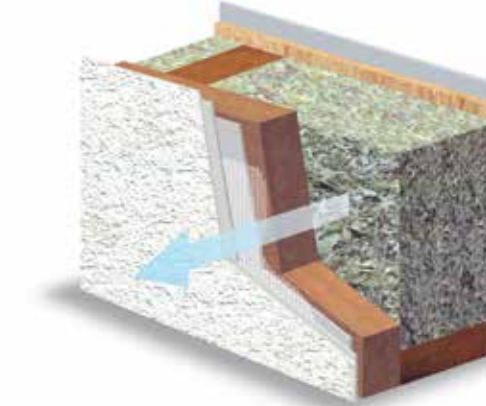
ISOWOOD - der ökologische Dämmstoff

ISOWOOD ist ein Gemisch aus unbehandelten Holz-Hobelspänen, abgebundenem Zement und Wasser. Diese Naturbaustoffe garantieren dem ISOWOODHAUS hervorragende Wohlfühleigenschaften sowie vorbildliche bauphysikalische Kenngrößen.



Ihre Vorteile

- Hervorragende Wärmedämmung
- Hohe Wärmespeicherfähigkeit
- 100% ökologischer Baustoff
- Sehr gute Schalldämmung
- Brandsicherheit
- Setzungssicherheit
- Keine Kältebrücken durch fugenlosen Einbau
- Zahlreiche Umweltpreise
- Schädlingsresistent
- Wohlfühlklima durch natürliche Klimaanlage
- Bauaufsichtliche Zulassung



ISOWOOD

Wohlfühlen und gesund leben

Prima Klima

Atmen Sie auf. Erleben Sie eine angenehme Wohlfühl-Atmosphäre. ISOWOOD wirkt wie eine natürliche Klimaanlage, im Sommer wie im Winter. Sie können sich auf wohlt temperierte Räume freuen und den Hitzestau in aufgeheizten Zimmern gestrost vergessen.

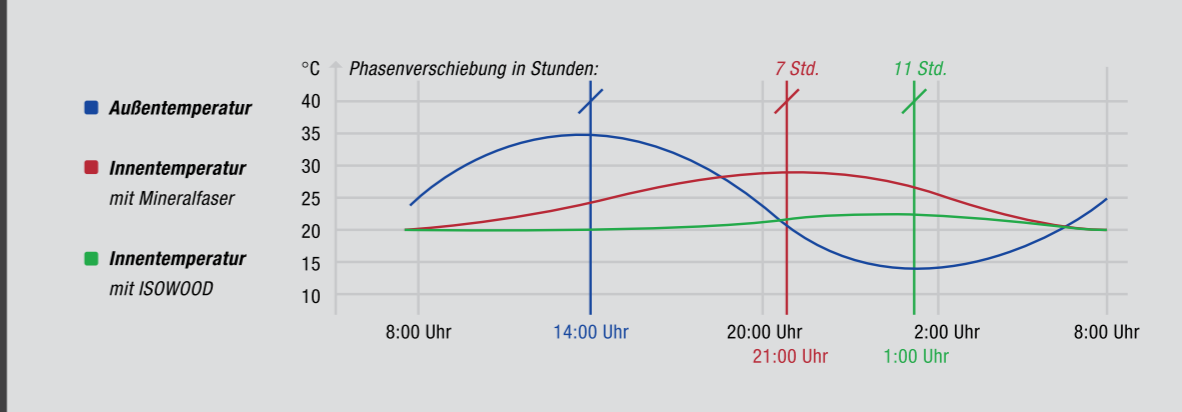
Grundsolide

Alle Außen- und Innenwände, die Geschossdecken und das Dach sind doppelt mit Holzwerkstoffplatten (OSB) und Gipskartonplatten beplankt. Das sorgt für eine hervorragende Stabilität und problemlose Befestigungsmöglichkeiten, auch für schwere Wandgegenstände.

„Leises Wohnen“

Durch den schweren Dämmstoff ISOWOOD in Verbindung mit einer mehrlagigen Wand- und Dachkonstruktion gelingt uns ein hervorragender Schallschutz. Dazu tragen auch die Innenwände und die (über 40 cm dicken) Geschossdecken bei, denn sie sind ebenfalls ISOWOOD-gedämmt. Besonders bei Doppel-, Reihen- und Mehrfamilienhäusern sowie Hotels hat sich dieser außergewöhnliche Schallschutz bewährt.





Durch das hohe Wärmespeichervermögen von **ISOWOOD** wird der Durchgang der von außen einstrahlenden Sonnenwärme ins Gebäudeinnere zeitlich verzögert. Ihr Haus bleibt im Sommer bis zum Abend angenehm kühl. Dieselbe Wärmespeicherfähigkeit entscheidet auch, wie schnell ein Haus auskühlt. Hier hat **ISOWOOD** entscheidende Vorteile und speichert Ihre Heizungswärme im Winter ohne nennenswerte Verluste.

ISOWOOD

Ökologisches Bauen

Wärmespeicherfähigkeit

Der U-Wert einer Dach- oder Wandkonstruktion alleine sagt nicht alles über den tatsächlichen Energieverbrauch eines Hauses aus. Mindestens genauso wichtig ist die Wärmespeicherfähigkeit, denn sie entscheidet, wie schnell ein Haus auskühlt; sie hat damit entscheidenden Einfluss auf den Energieverbrauch eines Hauses.

Die Folge ist ein nahezu konstantes Raumklima sowie eine fast gleich bleibende Innenraumtemperatur - ohne dass eine Lüftungsanlage zwingend erforderlich ist.

Allergiefreies Wohnen

Wir garantieren ein gesundes chemiefreies Raumklima. Denn **ISOWOOD** enthält keine faserhaltigen chemischen Dämmstoffe, die Ihre Gesundheit gefährden könnten. Neutrale Baubiologen überprüfen das kontinuierlich, zahlreiche Zertifikate belegen es. Deshalb ist unsere Bauweise bei Allergikern so beliebt.

CO₂-Check

Die Umwelt-Lebenszyklusanalyse (von der Herstellung bis zur Wiederverwertbarkeit/Entsorgung) ist positiv zu bewerten. Dafür kann für die Baustoffe im **ISOWOODHAUS** eine äußerst niedrige CO₂-Bilanz prognostiziert und ein wertvoller Beitrag zum Klima- und Umweltschutz erzielt werden.

Material-Check

Die Baustoffe eines **ISOWOODHAUSES** bestehen überwiegend aus nachwachsenden Rohstoffen. Der Anteil an Holz und Holzzubereitungen ist vorbildlich und außergewöhnlich hoch. Damit ist das Haus in ganz besonderem Maß umwelt- und gesundheitsverträglich.



– das Original

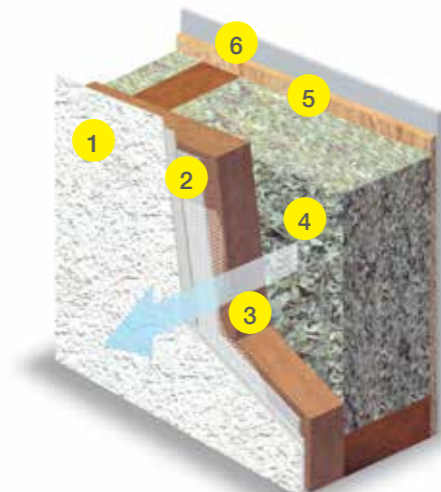
Umweltfreundlich, wirtschaftlich und ökologisch! Unser Dämmstoff **ISOWOOD** ermöglicht ökologisches Bauen ohne Kompromisse. Das Gemisch aus Holz-Hobelspäne, abgebundenem Zement und Wasser besticht durch eine hervorragende Energieeffizienz und vorbildliche Bauphysik.



Die ISOWOOD - Außenwand

Außenwand-Aufbau
von außen nach innen

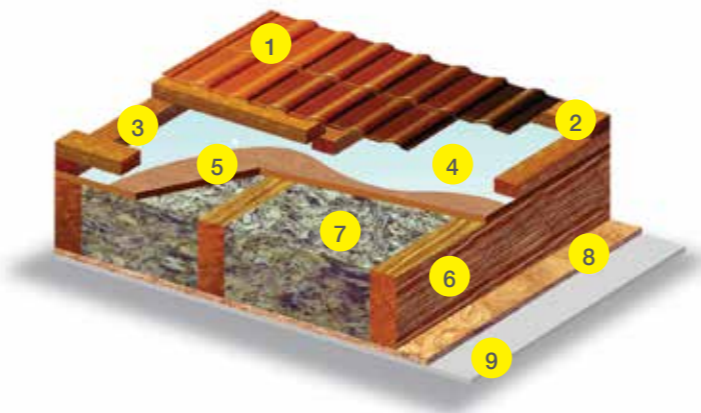
- 1 Mineralischer Oberputz
- 2 Mineralische Armierungsmasse mit Armierungsgewebe
- 3 Holzfaserdämmplatte
- 4 Massive Holzrahmenkonstruktion mit **ISOWOOD**-Dämmung
- 5 OSB-Platte, Stöße abgeklebt zur Luftdichtigkeit
- 6 Gipskartonplatte



Das ISOWOOD - Dach

Dach-Aufbau
von oben nach unten

- 1 Dacheindeckung
- 2 Dachlattung
- 3 Konterlattung
- 4 Diffusionsoffene Unterspannbahn
- 5 Holzfaserdämmplatte
- 6 Pfetten, technisch getrocknet
- 7 Dachdämmung **ISOWOOD**
- 8 OSB-Platte
- 9 Gipskartonplatte



Die ISOWOOD - Deckenkonstruktion

Decken-Aufbau
von oben nach unten

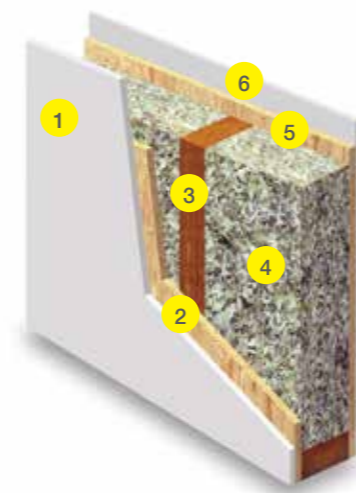
- 1 Fußbodenbelag
- 2 Zementestrich
- 3 Trittschalldämmung
- 4 Wärmedämmung
- 5 OSB-Platte als Rohfußboden
- 6 **ISOWOOD** zur Wärme- und Schalldämmung
- 7 Deckenbalken
- 8 OSB-Platte
- 9 Gipskartonplatte



Die ISOWOOD - Innenwand

Innenwand-Aufbau

- 1 Gipskartonplatte
- 2 OSB-Platte
- 3 Massive Holzkonstruktion
- 4 **ISOWOOD** zur Schall- und Wärmedämmung
- 5 OSB-Platte
- 6 Gipskartonplatte



ISOWOOD

Aufbau

Außenwand

Unsere Außenwand wird in einer modernen mehrschichtigen Holzrahmenbauweise erstellt. Mit einem hohen Holzanteil in den Wandelementen, dem zementgebundenen Dämmstoff **ISOWOOD** aus Holz-Hobelspänen und dem mehrschichtigen Wandaufbau erreichen wir einen U-Wert von 0,16 W/m²K. Der Außenputz ist als diffusionsoffenes mineralisches Putzsystem ausgeführt. Selbstverständlich können Sie stattdessen auch hinterlüftete Blockbohlen oder eine Verkleinerung wählen.

Decken

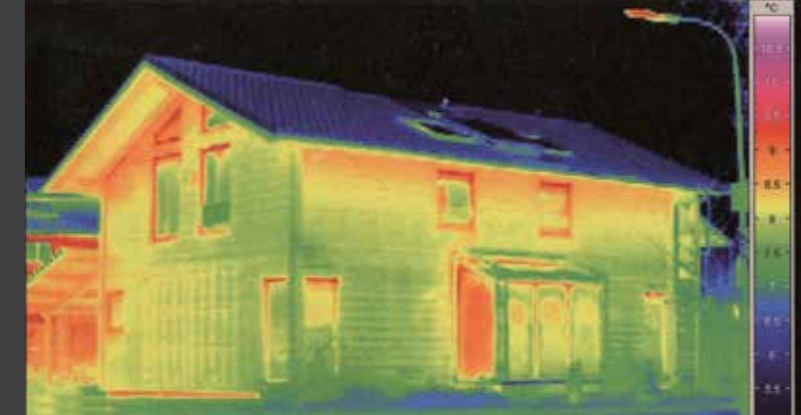
Auch die Holzbalkendecken werden vollständig mit **ISOWOOD** gedämmt. Zusätzliche Wärmedämmung, Trittschalldämmung und ein massiver Zementestrich ergeben optimale Werte. Während die Kinder oben spielen, können die Eltern unten sich entspannen und die Ruhe genießen.

Innenwand

Die vollständig mit **ISOWOOD** wärme- und schallgedämmten Innenwände in Massivholzverbundkonstruktion garantieren ein ruhiges Wohnen mit angenehmem Raumklima. Durch das hohe Eigengewicht von **ISOWOOD** (fast 200 kg/m³) erreichen die **18 cm** dicken Innenwände hervorragende Schallschutzwerte.

Dach

Die großen Dachelemente sind ebenfalls vollständig mit **ISOWOOD** ausgestattet. Aufgrund ihrer guten Dämmeigenschaften erzielen sie so wohlige Wärme im Winter und optimalen Hitzeschutz im Sommer. Selbst an extrem warmen Sommertagen ist es in Ihrem **ISOWOOD-HAUS** angenehm kühl. Unser Wand-, Decken- und Dachaufbau erreicht auch in puncto Brandschutz hervorragende Werte, die Versicherungsprämien unterscheiden sich in Nichts von Steinhäusern!





Baubiologisch vorbildlich

Zahlreiche Baubiologen empfehlen das **ISOWOODHAUS** mit dem ökologischen Dämmstoff **ISOWOOD** besonders für Allergiker, da nur geprüfte und gesundheitlich unbedenkliche Materialien verwendet werden (durch Zertifikate belegt).

ISOWOOD überzeugt durch hervorragende Wärmedämmung, hohe Wärmespeicherfähigkeit, sehr guten Schallschutz, Brand- und Setzungssicherheit sowie Schädlingsresistenz und wirkt wie eine natürliche Klimaanlage. Die Verbindung des diffusions-offenen **ISOWOOD**-Wandaufbaus mit Lehmputz ist eine perfekte Kombination und der fugenlose Einbau verhindert unangenehme Kältebrücken.

Durch den konsequenten Verzicht auf Folien und Faserdämmstoffe handelt es sich um eine dampfdiffusionsoffene Bauweise, so dass es nicht zu Feuchteschäden oder Schimmelproblemen kommen kann.

Baubiologe Peter Wahl:
„Mit uns können Sie sicher sein: Material-, CO₂- und Energie-Checks bescheinigen dem **ISOWOODHAUS** in jeder Hinsicht hervorragende Werte. Die Verwendung nachwachsender Rohstoffe, die niedrige CO₂-Bilanzierung und der Anteil an Holz- und Holzzubereitung sind vorbildlich. Und durch die ökologischen Baustoffe entstehen keinerlei Strahlenbelastungen.“



Stellen Sie sich ein Haus als Ihre zweite Haut vor. Dann wird klar, dass Bauen und Umwelt stark miteinander verflochten sind. Baubiologie steht für die umweltfreundliche und schadstofffreie Ausführung eines Bauwerks und sorgt für eine gesunde Wohnumwelt.



Wärmeschutz ist Umweltschutz

Dach

Durch das hohe Gewicht von **ISOWOOD** wird eine hohe Wärmespeicherfähigkeit sowie ein hervorragender sommerlicher Wärmeschutz erreicht.

Fenster

In jedem **ISOWOODHAUS** gehört eine 3-fach Wärmeschutzverglasung zur Standardausführung. Als ideale Ergänzung zu der **ISOWOOD**-Dämmung erreichen Sie U-Werte von 0,5 W/m²K bei Kunststofffenstern und 0,8 W/m²K bei Holzfenstern. Kälte, Zugluft und Feuchtigkeit bleiben draußen.

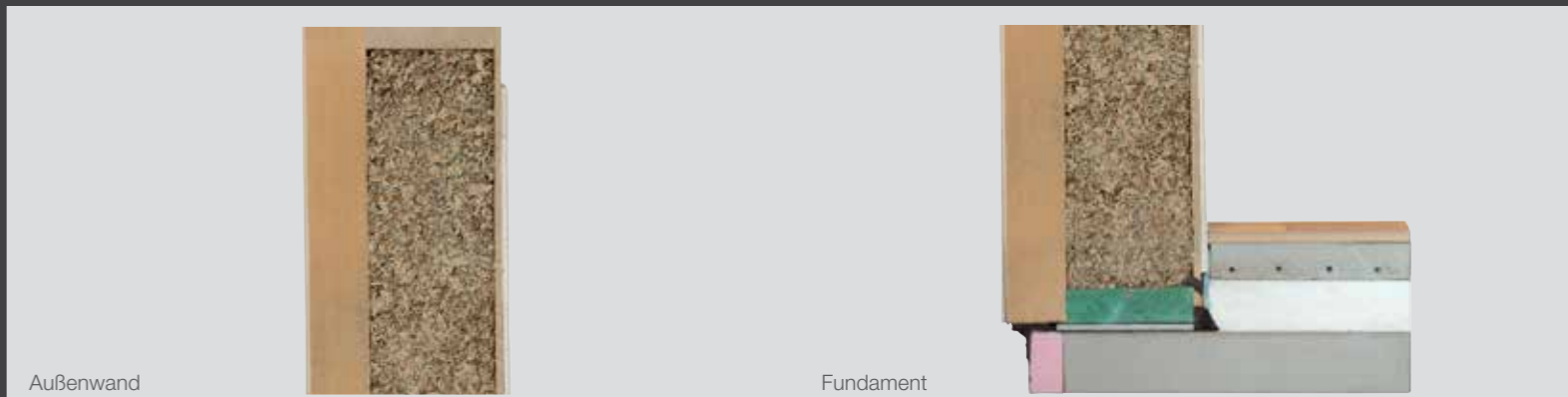
Außenwand

Durch unsere mehrschichtige Holzrahmenbauweise und dem hohen Holzanteil in den Wandelementen sparen Sie im Jahr erheblich an Heizkosten. Ein U-Wert von nur 0,16 W/m²K macht sich bei den Energiekosten deutlich bemerkbar.

Fundamente

Für die Stabilität und Dämmung Ihres Hauses ist die Bodenplatte ein wichtiger Faktor. Dank innovativer Technik dichtet das Fundament Ihr Haus seitlich und unten perfekt ab, denn es ist komplett in die Gebäudehülle integriert.

Erdgeschoss		Dachgeschoss	
1 Diele	12,5 m ²	7 Flur	7,0 m ²
2 Gäste-WC	3,0 m ²	8 Bad	11,0 m ²
3 Hauswirtschaftsraum	6,0 m ²	9 Kind 1	14,5 m ²
4 Arbeiten	9,5 m ²	10 Kind 2	15,0 m ²
5 Kochen	15,0 m ²	11 Eltern	18,0 m ²
6 Essen/Wohnen	40,5 m ²	Gesamtwohnfläche DG	65,5 m ²
Gesamtwohnfläche EG	86,5 m ²	Gesamtwohnfläche	152,0 m ²





Erst recht beim Service – höchste Qualität!

Wer am Anfang gut plant, hat am Ende alles richtig gemacht. Diese Weisheit ist bei uns Prinzip. Zusammen mit Bauherren und Architekten erarbeiten wir gemeinsam das auf Sie zugeschnittene **ISOWOODHAUS**-Konzept.



Service heißt:
wir sind immer für Sie da

Planung und Beratung

Bauen Sie Ihr Haus so, wie es zu Ihrem Leben passt: mit ganz persönlicher individueller Note. Wir begleiten Sie von der Planung bis zum Einzug, übernehmen beispielsweise die komplette Vorbereitung Ihres Bauvorhabens: Planungs- und Architektenleistung, Bauantragsstellung, Statik-Prüfung, Ausstattungsberatung. Und wenn Sie möchten, unterstützen wir Sie auch bei der Gestaltung Ihrer Außenanlagen oder besichtigen gemeinsam mit Ihnen aktuelle Baustellen. Dort können Sie sich Ihr eigenes Bild machen von unserer Qualität und unserer Kundenzufriedenheit.

Baugrundstück

Suchen Sie noch ein passendes Grundstück für Ihr Traumhaus? Wir unterstützen Sie dabei, machen Vorschläge und beraten Sie bei der Auswahl.

Finanzierungsberatung

Damit Sie auch in Zukunft gut schlafen können, brauchen Sie ein maßgeschneidertes Finanzierungskonzept. Unsere unabhängigen Investitionsberater ermitteln ein auf Sie abgestimmtes und optimales Finanzierungskonzept unter Einbeziehung aller öffentlichen Fördermöglichkeiten.

Anbau, Umbau oder Modernisierung

Mit dem **ISOWOODHAUS** bleiben Sie flexibel: Auch wenn sich Ihre familiäre Situation einmal ändert. Sie wollen Ihr Haus modernisieren, planen einen Anbau oder eine Aufstockung? Wir helfen Ihnen unkompliziert weiter und bieten Ihnen alle Arbeiten wie gewohnt individuell und auf Ihre Wünsche abgestimmt an.



Planung



Fertiges Haus



Natürlich – der Baustoff Holz

Nachhaltigkeit

Bei holz & raum verbindet der nachhaltige Produktionskreislauf Ökonomie mit Ökologie. Bei einem **ISOWOODHAUS** werden ca. 80 Tonnen CO₂ aus der Luft gebunden (im Holzanteil) und ca. 60 Tonnen (u.a. durch Energiegewinnung bei der Verbrennung) dem Ökokreislauf zurückgeführt.

Schnelligkeit

Der hohe Vorfertigungsgrad der **ISOWOODHAUSER** ist ein Garant für niedrige Baukosten und eine zügige Fertigstellung. Bereits nach 2 Tagen Bauzeit kann mit der Dacheindeckung begonnen werden.

Qualität

Überzeugen Sie sich selbst von der modernen Produktion und der hohen Qualität unserer Bauelemente. Mit einem aufwendigen Verfahren und einer speziell erprobten Technik entstehen die Dach-, Wand- und Deckenelemente nach Maß. Deshalb können wir guten Gewissens auf die Grundkonstruktion unserer **ISOWOODHAUSER** 30 Jahre Garantie geben.

Logistik

Eine exakte Planung, der Einsatz CAD-gestützter Fertigungssysteme und die ineinandergreifenden Produktionsabschnitte sorgen dafür, dass alle zum Aufbau Ihres **ISOWOODHAUSES** benötigten Elemente termingerecht zur Verfügung stehen.



Wir sind vom Fach

Exakte Planung und der Einsatz modernster Hilfsmittel sind die Grundlage für unsere High-Tech-**ISOWOODHAUSER**. Nach sorgfältiger Qualitätskontrolle verlassen vorgefertigte Wand-, Decken- und Dachelemente pünktlich zur Hausaufstellung unsere Produktion.





Das Musterhaus als Vorbild

Unser **ISOWOOD**-Musterhaus ist als Energiesparhaus konzipiert. Der großzügige Wohnraum im Erdgeschoss wurde mit vielen Fenstern und einem optionalen Erker vergrößert. Im Dachgeschoß befinden sich 3 geräumige Zimmer und ein großes Bad. Reichlich Tageslicht strahlt durch die großen Fenster in die Räume.

Die holz & raum-Planungsingenieure setzten alle Kundenwünsche gekonnt um. So diente das Musterhaus als Grundlage und wurde vom Kunden nach seinen Vorstellungen abgeändert.

„Wir sind begeistert von der soliden **ISOWOOD**-Bauweise und fühlten uns von Anfang an gut beraten“, so das Statement der zufriedenen Kunden.

Stauen Sie über die vielen verschiedenen Stilrichtungen der **ISOWOOD**-Musterhäuser sowie der bereits gebauten Kundenhäuser. Vielleicht ist Ihr Wunsch-Haus sogar dabei.

Wir haben ein offenes Ohr für Ihre Ideen hinsichtlich Wohnfläche, Raumaufteilung, Ausstattung etc. und erstellen Ihnen ein passgenaues Angebot – selbstverständlich kostenlos und für Sie völlig unverbindlich.

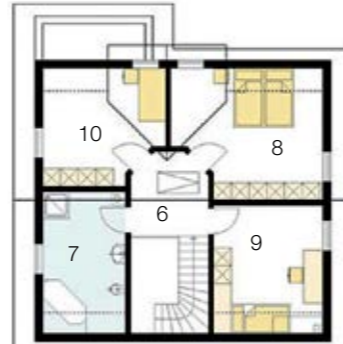
Erdgeschoss

1 Diele	14,4 m ²
2 Gäste-WC	3,8 m ²
3 Hauswirtschaftsraum	9,0 m ²
4 Haustechnik	7,3 m ²
5 Kochen/Essen/Wohnen	52,6 m ²
Gesamtwohnfläche EG	87,1 m ²

Dachgeschoss

6 Flur	7,0 m ²
7 Bad	11,0 m ²
8 Eltern	18,0 m ²
9 Kind 1	14,6 m ²
10 Kind 2	14,5 m ²
Gesamtwohnfläche DG	65,1 m ²

Gesamtwohnfläche 152,2 m²



holz & raum





Unser Musterhaus in der FertighausWelt Wuppertal



Dieses neue **ISOWOOD**-Musterhaus präsentiert sich als Plus-Energie-Haus, d.h. es erzeugt mehr Energie als es verbraucht. Wie Sie es bereits von allen anderen **ISOWOODHAUSERN** kennen können Sie auch dieses Haus nach Ihrem eigenen Vorstellungen verändern.

Durch die 100 %ige ökologische Bauweise – das **ISOWOOD**-Musterhaus Wuppertal ist Selbstversorger dank seiner hervorragenden Dämmwerte, einer Wärmepumpe und einer Photovoltaikanlage – ergibt sich eine ausgezeichnete Ökobilanz.

Der großzügige Wohnraum im Erdgeschoss mit vielen Fenstern und einem optionalen Erker wird im hellen Dachgeschoss durch 3 geräumige Zimmer und ein geräumiges Bad ergänzt.

FertighausWelt Wuppertal
Direkt an der A46, Anschlussstelle Wuppertal-Oberbarmen

Schmiedestraße 59 · 42279 Wuppertal-Oberbarmen
Tel. +49 (0) 202 / 26 91 00-40
Freecall +49 (0) 800 / 0023338 (außerhalb)

Öffnungszeiten: Mittwoch - Sonntag
11:00 - 18:00 Uhr (oder nach Vereinbarung)
Eintritt: Erwachsene 3,00 €
Familie (2 Erw.) 5,00 €
Kinder bis 18 Jahre frei
Hinweis: Die gekauften Eintrittskarten berechtigen zu einem zweiten, kostenlosen Besuch.

Erdgeschoss

1 Kochen/Essen/Wohnen	44,8 m ²
2 Büro	11,9 m ²
3 Diele	8,4 m ²
4 WC	4,3 m ²
5 Hauswirtschaftsraum	10,0 m ²
Gesamtwohnfläche EG	79,4 m ²

Dachgeschoss

6 Eltern	12,4 m ²
7 Galerie	7,0 m ²
8 Kind 1	12,0 m ²
9 Kind 2	12,1 m ²
10 Bad	10,3 m ²
11 Sauna	4,2 m ²
12 Ankleide	4,5 m ²
Gesamtwohnfläche DG	62,5 m ²

Gesamtwohnfläche 141,9 m²





Unser Musterhaus



in Mülheim-Kärlich

Schon von aussen zeigt unser neues **ISOWOOD**-Musterhaus in Mülheim Kärlich bei Koblenz Format und überzeugt mit durchdachten Details: seine großzügige Fensterfronten im Erdgeschoss und das lichtdurchflutete Obergeschoss wirken freundlich und einladend. Der überdachte Eingangsbereich, die hohe Dachgaube und eine klare Strukturierung der Fassade machen dieses Haus einzigartig und nobel. Für eine Wohlfühl-Atmosphäre sorgt zusätzlich unser Dämmstoff **ISOWOOD**. Er „schenkt“ unseren Bauherren wohlige Wärme im Winter und angenehme Kühle im Sommer. Wie bei allen **ISOWOODHAUSERN** können Sie auch dieses Modell Ihren persönlichen Wunschvorstellungen hinsichtlich Grundriss, Aussen- und Innenausstattung sowie Energiekonzept anpassen.

Unsere Kontaktadresse:

Musterhaus-Zentrum Mülheim-Kärlich
Musterhausstraße 159
56218 Mülheim-Kärlich

Öffnungszeiten: Mittwoch - Sonntag
11:00 - 17:00 Uhr (oder nach Vereinbarung)
Tel. +49 (0) 2630 / 95 69 54-0

Der Eintritt ist frei

Erdgeschoss

1 Gäste-WC	4,6 m ²
2 Hauswirtschaftsraum	5,9 m ²
3 Essen/Wohnen/Kochen	47,3 m ²
4 Büro	8,3 m ²
5 Diele	13,7 m ²
Gesamtwohnfläche EG	79,7 m ²

Dachgeschoss

6 Kind 1	9,6 m ²
7 Kind 2	9,7 m ²
8 Galerie	16,2 m ²
9 Eltern	9,6 m ²
10 Ankleide	5,0 m ²
11 Bad	10,8 m ²
Gesamtwohnfläche DG	60,9 m ²
Gesamtwohnfläche	140,7 m ²





Unsere Kunden

fühlen sich gut beraten!

Familie Hesse/Schulte:

„Mit unseren Vorstellungen sind wir einfach zu holz & raum gegangen. Wir fühlten uns von Anfang an gut beraten. Die Pläne unseres Architekten und unsere Wünsche wurden 1:1 umgesetzt.“



Familie Tillmann/Herrmann:
 „Obwohl uns Bekannte vor steigenden Gaspreisen gewarnt hatten, haben wir uns für eine konventionelle Heizung mit Gasbrennwerttherme entschieden. Weil unser **ISOWOODHAUS** aber so gut gedämmt ist, brauchen wir nur ca. 260 € für Gas pro Jahr - zum Heizen und Warmwasser. Unterstützt wird die Heizung lediglich im Winter durch einen gemütlichen Kaminofen.“

In besten Händen

Beratung

Kommen Sie mit Ihren individuellen Wünschen zu uns. Gemeinsam planen wir Ihr zukünftiges Zuhause. Entweder mit unseren erfahrenen holz & raum – Architekten oder einem Architekten Ihrer Wahl.

Service

Ob erste Anregungen oder detaillierte Planung. Bei uns erhalten Sie von Anfang an Antworten auf all Ihre Fragen. Mit Rat und Tat stehen wir Ihnen zur Seite, zum Beispiel bei Fragen der Architektur, Eigenleistung, Finanzierung, Planung und Ausstattung sowie allen für Sie relevanten Informationen zum Thema Bauen.

Termintreue

Die auf individuell vorgefertigte Elemente ausgerichtete Bauweise erlaubt uns Flexibilität und garantiert Ihnen absolute Termintreue.

Qualität

Machen Sie sich selbst ein objektives Bild von der holz & raum-Qualität. Wir vereinbaren gern mit Ihnen einen Besichtigungstermin in einem unserer **ISOWOOD**-Musterhaus, oder wir stellen für Sie den Kontakt her zu einer zufriedenen Bauherrenfamilie. Gerne laden wir Sie auch ein zu einem kostenlosen „Probewohnen“ in einem mit **ISOWOOD** gebauten Hotel. Überzeugen Sie sich von den vielen Vorzügen der holz & raum-Bauweise.

Familie Vollmert:

„Alle Fragen zu unserem Hausbau wurden von holz & raum kompetent und ausführlich beantwortet. Eine bessere Beratung können wir uns nicht vorstellen.“





Modern mit Holzverkleidung

Für den Entwurf dieses **ISOWOODHAUSES** hat die Baufamilie selbst einen Architekten mit der Planung beauftragt. Zentimetergenau haben wir bei holz & raum diese Vorgaben in der bewährten **ISOWOOD**-Bauweise realisiert. Natürlich können Sie auch mit unseren Planungsingenieuren derartige Projekte umsetzen und unsere Hilfe in Anspruch nehmen.

Individuell an diesem Haus sind neben dem interessanten Grundriss des Erdgeschosses die moderne Holzverkleidung im oberen Bereich, das großzügige Bad und die geräumigen Kinderzimmer.

Familie Heimes:
„Viel Platz zum Spielen und Leben, aber auch Raum für Ruhe und Entspannung: die Raumaufteilung unseres Hauses bietet Beides. Wir sind begeistert.“

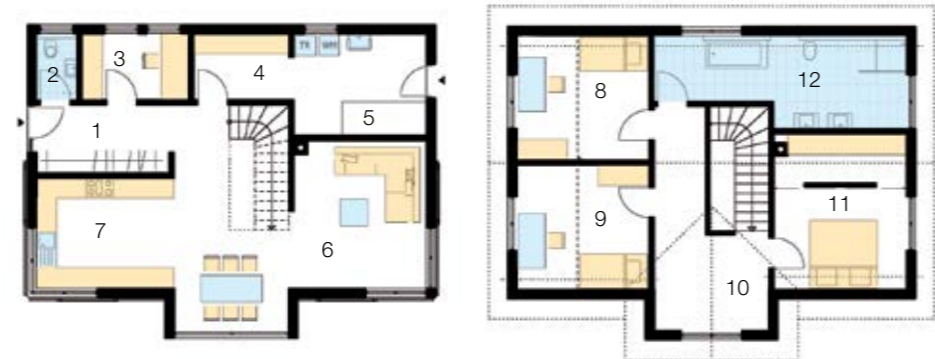


Erdgeschoss

1 Flur	7,6 m ²
2 Gäste-WC	2,2 m ²
3 Büro	6,0 m ²
4 Abstellraum	5,3 m ²
5 Heizung	11,5 m ²
6 Wohnen	16,5 m ²
7 Kochen/Essen	30,6 m ²
Gesamtwohnfläche EG	79,7 m ²

Dachgeschoss

8 Kind 1	13,4 m ²
9 Kind 2	13,4 m ²
10 Flur	15,1 m ²
11 Eltern	16,3 m ²
12 Bad	15,9 m ²
Gesamtwohnfläche DG	74,1 m ²
Gesamtwohnfläche	153,8 m ²



holz & raum



Klare Linien – klares Design

Das markant und puristisch gestaltete **ISOWOODHAUS** bietet viel Platz auf 170 m² Wohnfläche und ist auch innen klar gegliedert. Die moderne Gestaltung der Fassade findet sich in der Innenarchitektur wieder. Raumhohe Verglasungen, ein großer Wohn-Ess-Koch-Bereich, der sich zum Garten hin öffnet, lassen ein helles, großzügiges Wohnen mit Stil zu.

In die Konzeption dieses Hauses wurde eine zusätzliche Wohneinheit für Singles und Paare integriert, die sich über 2 Etagen erstreckt. Mit der energiesparenden Bauweise ist das elegante Eigenheim eine Alternative für Bauherren, die eine Einliegerwohnung in Ihr Bauvorhaben mit einplanen möchten.

Familie Döppler:

„Wir hatten einen befreundeten Architekten mit der Planung unseres Hauses beauftragt. Mit dieser Architektenplanung sind wir dann zu holz & raum gegangen. Die Vorgaben unseres Architekten wurden von holz & raum 1:1 umgesetzt. Ohne Wenn und Aber.“

Erdgeschoss

1 Eingang	8,8 m ²
2 Gäste-WC	3,0 m ²
3 Abstellraum	0,9 m ²
4 Essen/Wohnen/Kochen	48,9 m ²
5 Eingang	4,5 m ²
6 Essen/Wohnen/Kochen	32,9 m ²
Gesamtwohnfläche EG	99,0 m ²

Dachgeschoss

7 Bad	13,7 m ²
8 Schlafen	10,7 m ²
9 Ankleide	9,4 m ²
10 Abstellraum	1,0 m ²
11 Gäste	9,2 m ²
12 Trh	0,4 m ²
13 Trh	0,4 m ²
14 Schlafen	12,6 m ²
15 Bad	8,4 m ²
16 Arbeiten	4,8 m ²
Gesamtwohnfläche DG	70,6 m ²
Gesamtwohnfläche	169,6 m ²



holz & raum





Unabhängig – mit Photovoltaik

Gebaut nach dem Plan des örtlichen Maurers mit einem großen Wohn- und Essbereich bietet das Plus-Energie-Haus viel Platz für die Familie Köper. Im Dachgeschoss haben Kinder und Eltern auch im heißesten Sommer immer angenehm kühle Zimmer dank unseres Dämmstoffes **ISOWOOD**, der wie eine natürliche Klimaanlage wirkt.

Das Plus-Energie-Haus arbeitet autark - unabhängig von Gas und Öl. Das heißt, die Photovoltaikanlage produziert mehr Strom, als die Wärmepumpe und die Lüftungsanlage benötigen.



Familie Köper:

„Unser Haus ist genauso geworden, wie wir es uns vorgestellt haben. Jetzt haben wir viel Platz für unsere Kinder und genießen den Wohnkomfort. Danke an das Team von holz & raum!“



Erdgeschoss

1 Arbeiten	15,5 m ²
2 Essen/Wohnen	44,0 m ²
3 Kochen	16,9 m ²
4 Diele	18,5 m ²
5 Hauswirtschaftsraum	5,4 m ²
6 Bad	8,4 m ²
Gesamtwohnfläche EG	108,7 m ²

Dachgeschoss

7 Kind 1	15,5 m ²
8 Gast	13,1 m ²
9 Schlafen	15,8 m ²
10 Ankleide	8,9 m ²
11 Kind 2	11,8 m ²
12 Flur	23,2 m ²
13 Bad	13,5 m ²
Gesamtwohnfläche DG	101,8 m ²
Gesamtwohnfläche	210,5 m ²



holz & raum



Nicht alltäglich aber für den Alltag konzipiert

Bei der Planung des **ISOWOODHAUSES** der Familie Grünebaum stand die Idee, drei Häuser unter einem Dach zu verwirklichen, im Vordergrund. Entstanden ist ein ganz besonderes Haus, das Arbeiten, Wohnen und Hobby ideal miteinander verbindet. Das modern eingerichtete Wohnzimmer hat eine Raumhöhe von zwei Etagen und der Blick schweift frei zur offenen, weißen Holzbalkendecke. Die Räume im Dachgeschoss sind zusätzlich mit raumhohen Fenstern ausgestattet. Das bringt viel Licht und spart beim Strom. Viel Platz im Dachgeschoss, ein großes Bad für die „Kleinen“, Gäste- und Hobbyraum sind die Highlights dieses Eigenheims, das trotz der hohen Räume und offenen Bauweise dank hervorragender Dämmung unnötige Wärmeverluste und teure Heizkosten vermeidet.



Familie Grünebaum:
„Zuhause gefallen uns am besten unsere großen Kinderzimmer und dass wir laut sein dürfen. Als das Haus gebaut wurde, waren wir mit unseren Eltern oft auf der Baustelle. Das war toll!“

Erdgeschoss		Dachgeschoss	
1 Diele	21,4 m ²	8 Flur	13,7 m ²
2 Gäste-WC	2,1 m ²	9 Bad	7,2 m ²
3 Hauswirtschaftsraum	5,4 m ²	10 Gäste	12,8 m ²
4 Essen/Wohnen/Kochen	39,8 m ²	11 Kinder 1	13,6 m ²
5 Bad	6,1 m ²	12 Kinder 2	11,6 m ²
6 Eltern	14,8 m ²	Gesamtwohnfläche DG	58,9 m ²
7 Büro	11,8 m ²		
Gesamtwohnfläche EG	101,4 m ²	Gesamtwohnfläche	160,3 m ²





Viel Platz für Individualisten

Schon von weitem fällt die Klinkerfassade dieses Hauses mit seinen großen Fenstern und den teils mit Holzplanken verkleideten Giebelflächen auf. Was auf den ersten Blick wie ein Steinhaus erscheint, ist tatsächlich ein **ISOWOODHAUS** mit unserem bewährten Dämmstoff **ISOWOOD**.

Im Erdgeschoss sind Wohn- und Essbereich offen miteinander verbunden. So entsteht ein großzügiger „Treffpunkt“ für die ganze Familie. Der überdachte Terrassenbereich und die großzügige Raumaufteilung im Dachgeschoss sind ein weiteres Highlight dieses Kundenhauses im Ruhrgebiet.

Erdgeschoss

1 Kochen	18,2 m ²
2 Essen/Wohnen	41,5 m ²
3 Hauswirtschaftsraum	16,4 m ²
4 Diele	18,5 m ²
5 Vorrat	6,4 m ²
6 Gäste-WC	3,1 m ²
Gesamtwohnfläche EG	104,1 m ²

Dachgeschoss

7 Ankleide	8,9 m ²
8 Eltern	13,5 m ²
9 Arbeiten	11,3 m ²
10 Galerie	16,6 m ²
11 Kind 1	17,4 m ²
12 Kind 2	17,4 m ²
13 Bad 1	6,5 m ²
14 WC	2,9 m ²
15 Bad 2	7,3 m ²
Gesamtwohnfläche DG	101,8 m ²

Gesamtwohnfläche 205,9 m²





Tradition trifft auf Moderne

Das Haus der Familie Vollmert im Sauerland ist ein Musterbeispiel für individuelles Bauen mit holz & raum. Das **ISOWOOD-HAUS** im Stil eines Sauerländers Fachwerkhauses passt sich traditionsbewusst in die dörfliche Umgebung ein. Innen jedoch wurde innovative Haus- und energiesparende Heiztechnik verbaut.

Die außergewöhnlichen Details dieses Hauses überraschen: Dazu zählen die großen in das Fachwerk harmonisch integrierten Fensterflächen, das außenliegende „Sonnendeck“, welches durch eine Brücke über das Wohnzimmer hinweg direkt erreichbar ist sowie der offene, weiträumige Wohn-, Ess- und Kochbereich. Diese Besonderheiten und die traditionelle Bauweise mit unseren natürlichen Baustoffen zeichnen dieses **ISOWOOD-HAUS** mit Fachwerkoptik aus.

Familie Vollmert:

„Aufgrund unserer zahlreichen Sonderwünsche war klar, dass für uns kein Fertighausbauer in Frage kommt, der Häuser von der Stange baut. In spannenden Vorgesprächen mit dem Geschäftsführer der Fa. holz & raum, Tim Kirchhoff, haben wir unser individuelles, ganz persönliches Paket geschnürt.“

Erdgeschoss

1 Kochen	13,0 m ²
2 Essen/Wohnen	54,8 m ²
3 Diele	7,9 m ²
4 Arbeiten	10,4 m ²
5 Gäste-WC	2,1 m ²
Gesamtwohnfläche EG	88,2 m ²

Dachgeschoss

6 Schlafen	18,8 m ²
7 Bad	11,4 m ²
8 Galerie	9,8 m ²
9 Dachterrasse	10,4 m ²
10 Gast	11,5 m ²
Gesamtwohnfläche DG	61,9 m ²
Gesamtwohnfläche	150,1 m ²



holz & raum



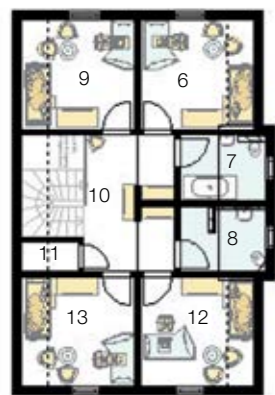
Erdgeschoss

1 Schlafen	12,7 m ²
2 Vorrat	1,0 m ²
3 Essen/Wohnen/Kochen	47,3 m ²
4 Diele	12,0 m ²
5 Bad	8,0 m ²
Gesamtwohnfläche EG	81,0 m ²

Dachgeschoss

6 Kind 1	11,4 m ²
7 Bad 1	5,8 m ²
8 Bad 2	5,7 m ²
9 Kind 2	11,4 m ²
10 Galerie	12,3 m ²
11 Abstellraum	1,3 m ²
12 Kind 3	11,4 m ²
13 Kind 4	11,4 m ²
Gesamtwohnfläche DG	70,7 m ²

Gesamtwohnfläche 151,7 m²



Modernes Design

– moderne Technik

Ein unverwechselbares Design und moderne Haustechnik sind für die Familie Herbst aus dem Rheinland die ausschlaggebenden Faktoren bei der Umsetzung dieses **ISOWOODHAUSES**. Viel Licht, viel Platz und praktische Raumaufteilungen findet man im Innern. Aber auch viel innovative Haustechnik, die für sparsamen Energieverbrauch und eine angenehme Raumatmosphäre sorgt. Den individuellen Grundriss und die sorgsam darauf abgestimmte Innenausstattung geben dem Haus einen ganz eigenen Charakter.



Familie Herbst aus dem Rheinland: „Zum Geschäftsführer von holz & raum, Herrn Kirchhoff, hatten wir von Anfang an ein herzliches Verhältnis. Er hat uns kompetent und geduldig alle Fragen zum Thema umweltfreundlicher Bauweise beantwortet. Da wollten wir uns einfach mit selbstgehäkelten Socken, Handschuhen und Mützchen anlässlich der Geburt seiner Tochter bedanken.“





Schnörkel- und zeitlos

Dieses elegante **ISOWOODHAUS** in modernem Design überzeugt durch die klare Linienführung und die großen Fensterflächen. Innen wirkt der geräumige Wohn- und Essbereich großzügig und einladend. Moderne Haus- und energiesparende Heiztechnik sind selbstverständlich und sorgen in dem mit **ISOWOOD** gedämmten Gebäude für eine positive Energiebilanz.

Die dunklen Fensterrahmen harmonieren mit der hellen Fassade und den roten Dachziegeln. In unserer großen Auswahl an Farben und Ausstattungen werden auch Sie Ihre Favoriten finden.

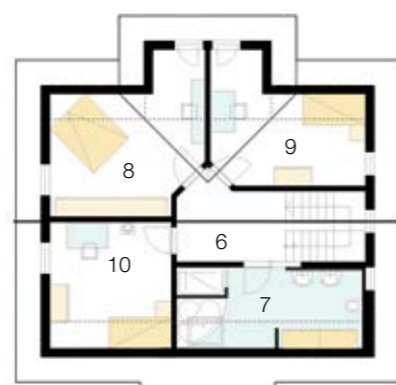
Frau Fischer und Herr Mrasek aus Fulda:
„Unser Haus passt zu unserem Leben. Das haben wir auch der kompetenten Beratung durch holz & raum zu verdanken.“

Erdgeschoss

1 Diele	13,2 m ²
2 Gäste-WC	3,1 m ²
3 Abstellraum	1,0 m ²
4 Kochen	14,3 m ²
5 Essen/Wohnen	50,1 m ²
Gesamtwohnfläche EG	81,7 m ²

Dachgeschoss

6 Flur	8,5 m ²
7 Bad	11,8 m ²
8 Eltern	12,4 m ²
9 Kind 1	10,3 m ²
10 Kind 2	12,2 m ²
Gesamtwohnfläche DG	55,2 m ²
Gesamtwohnfläche	136,9 m ²



holz & raum



Erdgeschoss

1 Küche	15,8 m ²
2 Essen	17,1 m ²
3 Wohnen	26,1 m ²
4 Diele	15,8 m ²
5 Gäste-WC	2,7 m ²
6 Hauswirtschaftsraum	6,3 m ²
Gesamtwohnfläche EG	83,8 m ²

Dachgeschoss

7 Kind 1	15,5 m ²
8 Galerie	34,1 m ²
9 Bad	15,1 m ²
10 Ankleide	7,8 m ²
11 Eltern	15,7 m ²
Gesamtwohnfläche DG	88,2 m ²

Gesamtwohnfläche 172,0 m²



Viel Platz für Individualisten

Mit dem **ISOWOODHAUS** werden Ihre persönlichen Wohnräume wahr. Ganz gleich, ob Sie mit Vorschlägen Ihres Architekten zu uns kommen, oder ob wir Ihre Ideen über unsere Hausarchitekten in die Realität umsetzen. Das Ergebnis ist in jedem Fall ein Wohlfühl-Energiesparhaus, das Ihren Wohnbedürfnissen entspricht.

Natürlich erhalten Sie bei uns stets den aktuellsten Stand der Haustechnik, können über alle innovativen Energietechniken verfügen und haben bei der Bemusterung Ihrer Ausstattungsdetails eine Auswahl, die im Markt seines Gleichen sucht.

Familie Rawe:

„Bei holz & raum hat uns die Möglichkeit begeistert, alle unsere Wünsche problemlos mit einzubringen. So ist aus einem **ISOWOODHAUS** „unser Haus“ geworden.“





Unsere Marken-Philosophie

Unser Motto heißt absolute Qualität. Das gilt für die eigenen Werkstoffe und erst recht für die Ausstattung, die wir Ihnen anbieten. Anders als bei vielen Fertighausherstellern können Sie bei uns aus einer großen Bandbreite von Modellen und Herstellern Ihre Favoriten auswählen. Das betrifft individuelle Haustüren, unterschiedlichste Wohnraumtüren, Treppenanlagen aus verschiedensten Materialien und Fenster sowie Fassaden mit optimaler Wärmedämmung. Da wir auf ein gutes Preis-Leistungsverhältnis bei unseren Lieferanten achten, bleibt Qualität stets bezahlbar. Beispielhaft nennen wir die folgenden Marken, die in **ISOWOODHAUSERN** verbaut werden, wobei auch jeder andere Hersteller nach Ihren Wünschen berücksichtigt werden kann.



Vertrauen durch Markenqualität

Genauso vielfältig und hochwertig, wie wir Ihr Haus bauen, fällt auch unsere Palette der Ausstattungsdetails aus. Wählen Sie aus jedem Segment unter einer Vielzahl von Marken-Lieferanten nach Ihren individuellen Vorstellungen.





Die Energiesysteme von morgen

Ob Frischluftwärmetechnik, Erdwärmeanlagen, Pelletsheizungen oder Photovoltaik und Solartechnik, bei holz & raum finden Sie das Energiesystem, welches zu Ihnen, zu Ihrem Haus und zu Ihrem Geldbeutel passt.

Energie- bewusstes

Bauen

Energieeffizienz

Wer sich für ein ökologisches und somit zukunftsorientiertes Baukonzept entscheidet, denkt vorausschauend auch an die nachfolgenden Generationen. Mit dem Dämmstoff **ISOWOOD** haben Sie den entscheidenden Schritt zur Nachhaltigkeit, Energieeffizienz und CO₂-Neutralität bereits getan. Beeinflussen Sie die Ökobilanz zusätzlich positiv durch den Einsatz von Solartechnik, Wärmepumpe, Frischluftwärmetechnik mit Wärmerückgewinnung und Pelletsheizungen. Wir beraten Sie gerne.

Heizmöglichkeiten

Mit unserem ausgezeichneten Dämmstoff **ISOWOOD** werden Sie zwar nur wenig Energie verbrauchen, trotzdem stellt sich die Frage des Heizsystems. Lassen Sie sich beraten und wählen Sie zwischen den unterschiedlichsten zukunftsorientierten Heizsystemen aus.

Wärme-System - intelligent & innovativ

Lassen Sie sich von der neusten Frischluftwärmetechnik oder der neusten Generation der Luft-Wasser-Wärmepumpen begeistern. Wir zeigen Ihnen auf, wie Sie intelligent, innovativ und vor allem energieeffizient und somit kostengünstig Ihr **ISOWOODHAUS** heizen können.





Umweltfreundliche Baustoffe aus nachwachsenden Rohstoffen

Holz als natürlich nachwachsender Baustoff ist bekannt für seine exzellenten thermischen und wohnklimatischen Eigenschaften. Unsere jahrzehntelange Erfahrung und die innovative Verfahrenstechnik schöpfen aus dem Rohstoff Holz alle Vorteile einer natürlichen Dämmung. Die Holzfasern stammen aus frischem Durchforstungsholz und werden ohne chemische Zusatzmittel gebunden. Der Baum nutzt die Sonnenenergie vorbildlich aus und leistet durch sein Wachstum einen besonders hohen Beitrag zum CO₂-Abbau.



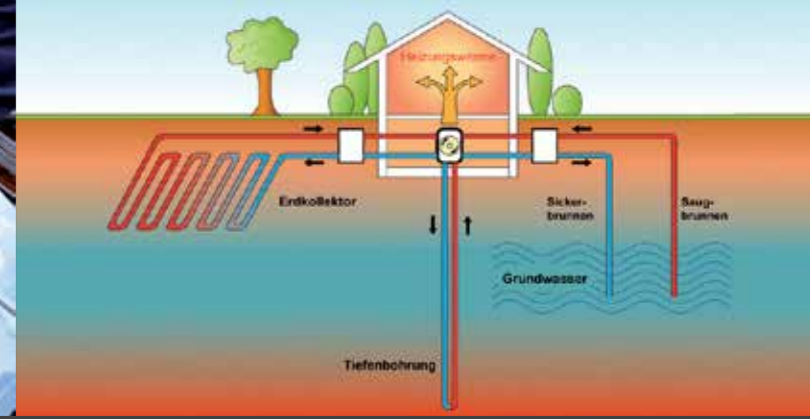
Wohngesundheit und Nachhaltigkeit

STEICO-Produkte, die wir zur Außendämmung einsetzen, sind besonders wirtschaftlich und umweltfreundlich, weil sie ressourcenschonend hergestellt werden und eine nachhaltige Versorgung durch nachwachsende Faserrohstoffe sicherstellen. So ist die gesamte Produktpalette der Holzfaser-Dämmstoffe FSC® zertifiziert und eine nachhaltige Versorgung durch nachwachsende Faserrohstoffe sichergestellt.

Das wissen nicht nur Allergiker zu schätzen. Holzfaser-Dämmstoffe können Feuchtigkeit ausgleichen und sorgen so für ein allergikerfreundliches und reizarmes Raumklima.

Holzfaser-Dämmstoffe leisten einen wichtigen Beitrag für ein besseres Wohnklima. Sie werden aus Holz hergestellt und bieten einen umfassenden Kälteschutz. Holzfaserdämmstoffplatten kommen in der Produktion ohne schädliche Zusätze aus, sodass die Dämmstoffe keine Belastung darstellen - ganz im Gegensatz zu herkömmlichen Mineralfaserdämmstoffen, Styropor und Folien.





Heizkosten auf niedrigstem Niveau

Durch intelligente und innovative Heizsysteme und natürlich durch die energieeffiziente Bauweise des **ISOWOODHAUSES** können Ihre Energiekosten auf ein absolut niedriges Niveau gebracht werden. Der Einsatz modernster Energiesysteme wie Photovoltaik, Erdwärme und deren Kombination miteinander reduzieren die Energiekosten und sorgen für eine optimale und nachhaltige Energiebilanz. Wir zeigen Ihnen Möglichkeiten auf, die in Ihrer Wohnregion effektiv und kostengünstig eingesetzt werden können.

PROXON
Lüftungsheizung

Buderus

Vaillant

NIBE



Heizkosten **ISOWOOD**-Einfamilienhaus

Beispielrechnung eines Hauskunden:

Gasverbrauch 344m ³	x 9,4374756 (Umrechnungsfaktor kWh/m ³)
= 3246,50 kWh	x 0,0544 € (Verbrauchspreis je kWh)(Stand:31.12.2010)
= 176,61 €	
+ 83,40 €	(Grundpreis pro Jahr)
<hr/>	
260,01 €	Gesamtkosten Erdgas

holz & raum



Individuelle Haustechnik

Gestalten Sie Ihren Alltag frei und unabhängig. Mit unserer innovativen Haustechnik-Anlage sparen Sie nicht nur Zeit, Sie gewinnen auch Flexibilität, denn Sie können von überall direkt auf Ihr System zugreifen. Ganz gleich, ob Sie im Wochenende, im Urlaub oder auf der Arbeit sind.

Behaglichkeit auf Knopfdruck

Mit der individuellen und unabhängigen Steuerung Ihrer Haustechnik schaffen Sie eine angenehme Wohlfühl-Atmosphäre, mit der Einzelraumregelung sogar für jedes Zimmer Ihres Hauses. Profitieren Sie so von einer optimalen Wärmeverteilung und geringem Energieverbrauch.

Bequem Energie sparen

Jede einzelne Funktion Ihrer Haustechnik, z.B. auch die zeit- und helligkeitsabhängige Beschattung Ihres Hauses, schalten Sie bequem mit Ihrer Steuerungseinheit. Moderne und intelligente Sensortechnik in Ihrem Haus sorgt für die entsprechende Steuerung der einzelnen Elemente.

Transparenz auf einem Blick

Lesen Sie Ihre aktuellen Verbrauchswerte ab, enttarnen Sie „Stromfresser“ oder schalten Sie nicht benötigte Geräte ab. Die Software Ihrer Haustechnik macht dies und vieles mehr möglich. Sie können von enormen Energieeinsparungen profitieren und gleichzeitig etwas für die Umwelt tun. Auch der Datenaustausch mit Ihrem Energieversorger ist - natürlich verschlüsselt - jederzeit problemlos möglich.

Hohe Sicherheit

Das System funktioniert einfach und sicher. Beim Verlassen des Hauses schalten Sie mit Ihrem Zentral-Aus-Taster auf „Energiesparmodus“. Sofort werden die Beleuchtung und alle programmierten Verbraucher ausgeschaltet und die Raumtemperatur wird auf Wunsch abgesenkt. Mit Ihrem Smart-Phone können Sie die einzelnen Schritte steuern und überwachen.



Beleuchtung

Optimale Beleuchtung in allen Räumen. Dimmer und Lichtszenen schaffen eine wohnlige Atmosphäre.



Beschattung

Rolläden und Jalousien nach Bedarf und automatisch steuern. Die elektrische Markise bietet Schutz vor Sonneneinstrahlung.



Heizung

In jedem Raum die Temperatur individuell regeln. Energieeffiziente Temperatursteuerung und ideale Wärmeverteilung.



Klima

Immer frische Luft – Automatisches Schalten der Klimaanlage und Fensterüberwachung.



Fernzugriff

Fernzugriff auf das Gebäude per Smartphone, Tablet oder PC einschließlich Kameraanbindung.



Sicherheit

Anzeige von geöffneten Fenstern und Türen. Warnmeldung bei Fehlfunktionen, Einbruch oder Notruf. Auf Wunsch verschlüsselter Funk selbst im Haus.



Energiesparen

Verbrauchsüberwachung und Darstellung per Anzeige oder Software (Smart Metering). Automatisches Zu- und Abschalten von Verbrauchern zur Energieeinsparung. Verschlüsselter Datenaustausch mit dem Energieversorger.



Komfort

Automatisches Schalten dank Bewegungs- und Helligkeitssensoren. Anwesenheitssimulation mit zeitabhängiger Steuerung von Beleuchtung, Beschattung und Heizung.





Facettenreiche Ausstellungen

Wir zeigen Ihnen in großzügigen Ausstellungen vielfältige und individuelle Möglichkeiten, Ihre Ausstattungswünsche zu realisieren und beraten Sie gern bei allen Detailfragen hinsichtlich Ihrer Wohnraumideen.

Dabei können Sie aus einer Vielzahl unterschiedlichster Markenprodukte wählen und so Ihrer Kreativität freien Lauf lassen.

BAU-KING

JELD-WEN
DOOR SOLUTIONS

TIGGES+ZEPKE
BAD · HEIZUNG

Individuell
durch Vielfalt

In unterschiedlichsten Ausstellungen zeigen wir Ihnen Markenprodukte in vielfältigen Ausführungen und Ausstattungen.

**holz &
raum**





Modernes Hightech-Haus – zukunftsorientiert

Dieses moderne **ISOWOODHAUS** wurde mit modernster Haustechnik ausgestattet. Passivhaus-Fenster aus Kunststoff mit täuschend echter Holzoptik und eine Luft-Luft-Wärmepumpe mit Fußbodenheizung in Verbindung mit einer Lüftungsanlage inklusive Wärmerückgewinnung sorgen für wohlige Wärme im Winter und angenehme Kühle im Sommer – bei minimalem Stromverbrauch. Ideal für Allergiker ist auch der Dämmstoff **ISOWOOD**, der insbesondere an heißen Sommertagen nicht übermäßig aufheizt.

Zur Trinkwassererwärmung wurde ein Warmwasserspeicher mit integrierter Luft-Wasser-Wärmepumpe eingebaut, um auch die Energie der Fortluft maximal zu nutzen. Ebenso wie die inneren Werte überzeugen die klare Architektur mit vorgezogener Gaube und raumhohen Fenstern. Modern wirkt die Dacheindeckung mit Flachdachpfannen und Zinkblech sowie die dezenten Streifen am Außenputz.

Erdgeschoss

1 Diele	11,6 m ²
2 Gäste-WC	3,4 m ²
3 Waschküche	2,1 m ²
4 Hauswirtschaftsraum	19,8 m ²
5 Kochen	19,3 m ²
6 Essen/Wohnen	<u>40,3 m²</u>
Gesamtwohnfläche EG	96,5 m ²

Dachgeschoss

7 Flur	6,0 m ²
8 Bad	14,9 m ²
9 Eltern	15,9 m ²
10 Kinder 1	16,3 m ²
11 Kinder 2	16,9 m ²
12 Büro	<u>11,9 m²</u>
Gesamtwohnfläche DG	81,9 m ²

Gesamtwohnfläche 178,4 m²



holz & raum





Klare Linien bei individuellem Design

Die klare Trennung von Wohn- und Schlafbereich in diesem **ISOWOODHAUS** ist auch von außen durch das versetzte Pultdach zu erkennen. Durch den traufseitigen und geschützten Hauseingang gelangt man durch den Windfang in den hellen Wohntrakt. Der bis zum Dach offene Bereich wird lediglich durch einzelne Wandscheiben in Kochen, Essen und Wohnen unterteilt. Schlafen, Ankleiden sowie ein Elternbad befinden sich im vorgelagerten Schlafrakt. Im Obergeschoss sind zwei weitere Schlafräume mit separatem Badezimmer untergebracht.



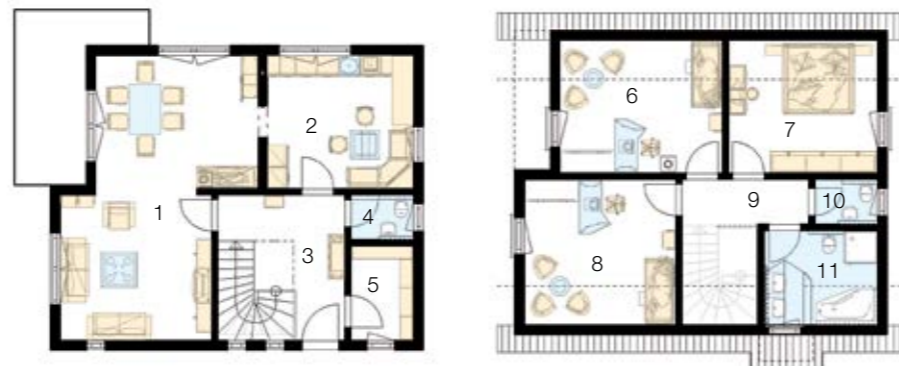
Erdgeschoss

1 Wohnen/Essen	34,9 m ²
2 Küche	15,5 m ²
3 Diele	14,5 m ²
4 Gäste-WC	2,2 m ²
5 Abstellraum	4,7 m ²
Gesamtwohnfläche EG	71,8 m ²

Dachgeschoss

6 Kind 1	17,1 m ²
7 Schlafen	15,7 m ²
8 Kind 2	17,4 m ²
9 Galerie	10,5 m ²
10 WC	2,2 m ²
11 Bad	8,5 m ²
Gesamtwohnfläche DG	71,4 m ²

Gesamtwohnfläche 143,2 m²





ISOWOODHAUS®

mit Tonnendachgaube

Das Satteldach in Verbindung mit Tonnendach über dem dritten Giebel und integriertem Balkon über dem Eingangsbereich zeigt den modernen Geschmack des Kunden. Auch die bodentiefen Fensterelemente prägen den individuellen Stil und machen den Reiz dieses exklusiven **ISOWOODHAUSES** aus. Bei Holz & Raum sind jederzeit individuelle Wünsche und Änderungen an bestehenden Grundrissen oder Fremdgrundrissen möglich. Gerne planen wir für Sie oder setzen Ihre Vorstellungen und die Ihres Architekten in die Tat um.



Erdgeschoss

1 Flur - Treppenhaus	28,5 m ²
2 Gäste-WC	3,7 m ²
3 Flur	3,9 m ²
4 Kochen/Essen/Wohnen	45,8 m ²
Gesamtwohnfläche EG	81,9 m ²

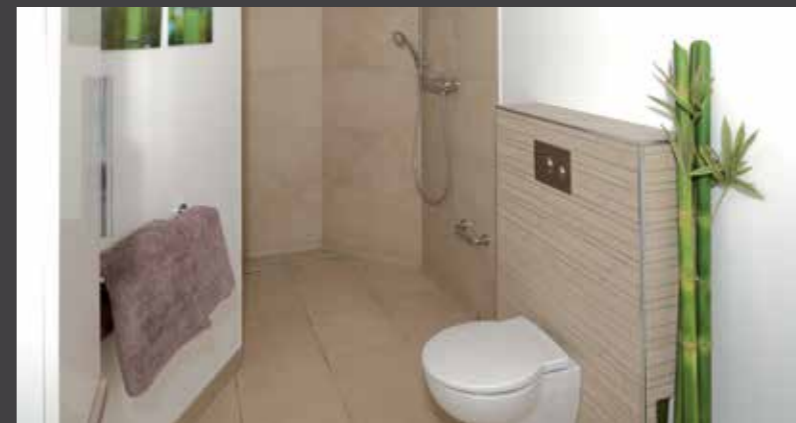
Dachgeschoss

5 Diele	12,1 m ²
6 Bad	9,4 m ²
7 Schlafen	16,4 m ²
8 Kind 1	14,4 m ²
9 Kind 2	11,3 m ²
Gesamtwohnfläche DG	63,6 m ²

Gesamtwohnfläche 145,5 m²



holz & raum





Vedische Architektur

1:1 umgesetzt von holz & raum

Vorgabe dieses **ISOWOODHAUSES** in Belgien waren die Richtlinien der „Vedischen Architektur“, die nach den exakten Angaben des Bauherren und seines Architekten umgesetzt wurden. Sthapatya-Veda, die Wissenschaft vom Bauen & Wohnen, ist das älteste Architektur- und Planungssystem der Welt. Es genügt nicht, nur gesunde Baumaterialien zu verwenden, zusätzlich werden die Natureinflüsse wie Himmelsrichtung, Beschaffenheit der Umgebung (Flüsse, Seen, Berge) in die Planung einbezogen.

Denn die Wohnbedingungen haben einen entscheidenden Einfluss auf das Wohlbefinden und die Gesundheit, auf Kreativität, Erfolg und Wohlstand der Bewohner. So wurde das Gebäude nach Osten ausgerichtet, die Proportionen optimiert und unter anderem der Einfluss der Sonne berücksichtigt.

Familie Huyghe aus Belgien:
„Es ist ein gutes Gefühl, wenn man sich auf den Partner verlassen kann. Beim Bau unseres Hauses war holz & raum vorbildlich. Alle Vorgaben unseres eigenen Architekten wurden 100 %ig eingehalten und umgesetzt.“

Erdgeschoss		Dachgeschoss	
1 Wohnen	39,7 m ²	12 Schlafen 1	23,7 m ²
2 Arbeit	12,3 m ²	13 Schlafen 2	7,6 m ²
3 Abstellraum	3,8 m ²	14 Arbeit	11,5 m ²
4 Diele	15,3 m ²	15 Galerie	12,4 m ²
5 WC	1,0 m ²	16 Bad	5,8 m ²
6 Dusche	1,9 m ²	17 WC	2,7 m ²
7 Arbeit	12,4 m ²	18 Hauswirtschaftsraum	9,6 m ²
8 Windfang	11,4 m ²	19 Arbeit	11,7 m ²
9 Technik	3,1 m ²	20 Schlafen 3	10,3 m ²
10 Vorrat	1,9 m ²	Gesamtwohnfläche DG	95,3 m ²
11 Küche	21,0 m ²		
Gesamtwohnfläche EG	123,8 m ²	Gesamtwohnfläche	219,1 m ²





Ideal für Eigenleistungen

– das holz & raum Konzept

Die harmonische Aufteilung der Fassade und die markanten raumhohen Fenster sind die Highlights dieses **ISOWOOD-HAUSES**. Ein weiteres Highlight für Familie Hesse/Schulte waren die individuellen Möglichkeiten der Eigenleistung. Da es bei holz & raum keine festen Ausbaustufen gibt, kann der Kunde die Gewerke frei wählen, die er selbst erbringen möchte.

Auf diese Weise lassen sich Kosten einsparen, die in eine moderne Haustechnik oder in einen größeren Grundriss investiert werden können.

Familie Hesse/Schulte aus Finnentrop:
„Selbst der Geschäftsführer von holz & raum, Herr Tim Kirchhoff, war bei speziellen Fragen immer für uns erreichbar. Er hat uns schnell und unbürokratisch weitergeholfen. So sieht Service aus!“

Erdgeschoss

1 Kochen	11,5 m ²
2 Essen/Wohnen	28,9 m ²
3 Büro	10,1 m ²
4 Diele	13,6 m ²
5 Hauswirtschaftsraum	5,7 m ²
6 Gäste-WC	1,9 m ²
Gesamtwohnfläche EG	71,7 m ²

Dachgeschoss

7 Schlafen	17,0 m ²
8 Kind 1	17,0 m ²
9 Kind 2	11,6 m ²
10 Abstellraum	4,1 m ²
11 Flur	3,6 m ²
12 Bad	10,0 m ²
Gesamtwohnfläche DG	63,3 m ²
Gesamtwohnfläche	135,0 m ²



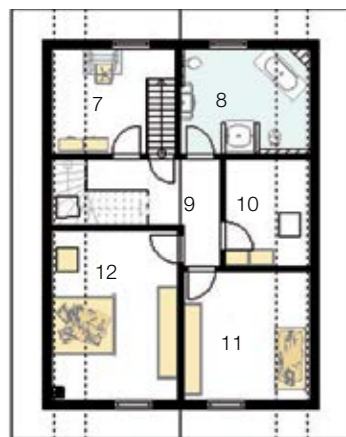
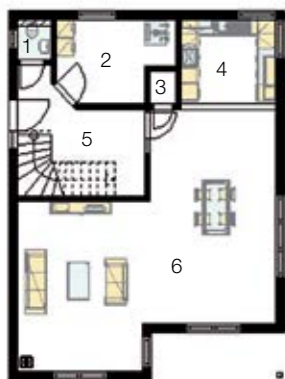
Erdgeschoss

1 Gäste-WC	1,3 m ²
2 Hauswirtschaftsraum	8,8 m ²
3 Vorrat	0,8 m ²
4 Kochen	8,1 m ²
5 Diele	10,7 m ²
6 Essen/Wohnen	51,0 m ²
Gesamtwohnfläche EG	80,7 m ²

Dachgeschoss

7 Arbeit	10,7 m ²
8 Bad	12,4 m ²
9 Galerie	8,2 m ²
10 Ankleide	7,9 m ²
11 Kind 1	15,1 m ²
12 Schlafen	19,9 m ²
Gesamtwohnfläche DG	74,2 m ²

Gesamtwohnfläche 154,9 m²



Rheinländisches Sonnenplateau

„holz & raum hat alle im Vorfeld gemachten Versprechungen ohne Wenn und Aber eingehalten“.

Dies ist das Fazit von Familie Hanel bei der Schlüsselübergabe Ihres neuen **ISOWOODHAUSES**.

Ihre positiven Bauenerfahrungen gibt Familie Hanel regelmäßig an Bekannte weiter, die sich ebenfalls für's Bauen interessieren. Dadurch konnte holz & raum schon zahlreiche weitere Hauskunden gewinnen.

Vielen Dank dafür, liebe Familie Hanel!

Überzeugen Sie sich selbst anhand unserer Musterhäuser von der soliden holz & raum-Qualität. In unseren **ISOWOODHAUSERN** leben Sie im Einklang mit der Natur, ein wohlthuendes Raumklima wird durch natürliche Baustoffe geschaffen. Diese speichern die Wärme und geben im Winter kaum etwas davon nach außen ab, noch lassen sie im Sommer viel davon in die Innenräume.





Ein versetztes Dach - in der Pfalz

Ein versetztes Pultdach in rot und großzügige Fenster machen einen Klassiker zum modernen Blickfang. Der großzügige Wohn-Essbereich mit Wohnküche bietet viele Stellmöglichkeiten bei lichtdurchfluteten Räumen. Auch das Dachgeschoss überzeugt durch seinen gradlinigen Grundriss mit ansprechender Raumaufteilung. Aber das ist noch längst nicht alles.

Den massiven, vollständigen mit **ISOWOOD** gedämmten Dächern sieht man schon von außen an, was sie können: Sie bieten im Sommer eine angenehme Kühle und sorgen im Winter für warme Räume. Auch dieses Haus ist mit moderner Heiztechnik ausgestattet und kommt trotz offenen Wohnbereichen mit extrem wenig Energie aus.



Erdgeschoss

1 Essen/Wohnen/Kochen	62,7 m ²
2 WC	3,3 m ²
3 WF	6,6 m ²
4 Hauswirtschaftsraum	5,6 m ²
Gesamtwohnfläche EG	78,2 m ²

Dachgeschoss

5 Arbeiten	18,7 m ²
6 Schlafen	16,9 m ²
7 Galerie	17,4 m ²
8 Gast	11,4 m ²
9 Bad	12,5 m ²
Gesamtwohnfläche DG	76,9 m ²
Gesamtwohnfläche	155,1 m ²



holz & raum





Geringe Heizkosten trotz großer Fläche

Besonderen Wert legte Familie Schröder bereits bei der Planung auf eine sparsame Heiztechnik. Unser Dämmstoff **ISOWOOD** hat sie deshalb sofort überzeugt. Insgesamt verfügen die Bauherren über 200 m² Wohnfläche, die im Winter vollständig beheizt werden.

Die intensive Beratung hat sich gelohnt. Eine Wärmepumpe mit Flächenkollektoren versorgt das Gebäude mühelos mit der nötigen Wärme, die Mehrkosten im Vergleich zu einer Gasheizung amortisieren sich schnell. Denn die jährlichen Verbrauchskosten einer Erdwärmeheizung sind sehr gering, da lediglich Stromkosten für die Wärmepumpe anfallen.

Familie Schröder aus Niedersachsen:

„Wenn man Kinder hat, ist einem die Zukunft besonders wichtig. Deshalb haben wir beim Bau unseres Hauses auf Umweltschutz und erneuerbare Energien geachtet. Das Konzept von holz & raum hat uns dabei am meisten überzeugt. Als Dank für die hervorragende Zusammenarbeit haben wir für holz & raum eine Foto-CD erstellt, über die sich der Geschäftsführer Herr Kirchhoff besonders gefreut hat.“

Erdgeschoss

1 Klavierzimmer	15,5 m ²
2 Diele	13,3 m ²
3 Essen/Kochen/Wohnen	53,6 m ²
4 Gäste-WC	5,2 m ²
5 Vorrat	5,3 m ²
6 Hauswirtschaftsraum	20,0 m ²
Gesamtwohnfläche EG	112,9 m ²

Dachgeschoss

7 Kind 1	14,0 m ²
8 Kind 2	13,8 m ²
9 Kind 3	14,0 m ²
10 Flur	10,9 m ²
11 WC	3,3 m ²
12 Bad	14,0 m ²
13 Eltern	14,0 m ²
Gesamtwohnfläche DG	84,0 m ²

Gesamtwohnfläche 196,9 m²



holz & raum



Erdgeschoss

1 Diele	14,8 m ²
2 Gäste-WC	3,4 m ²
3 Hauswirtschaftsraum	7,4 m ²
4 Kochen	11,6 m ²
5 Essen/Wohnen	34,5 m ²
Gesamtwohnfläche EG	71,7 m ²

Dachgeschoss

6 Flur	5,8 m ²
7 Bad	9,6 m ²
8 Eltern	15,1 m ²
9 Kinder 1	14,6 m ²
10 Kinder 2	12,9 m ²
Gesamtwohnfläche DG	58,0 m ²

Gesamtwohnfläche 129,7 m²



Optimal für kleine Grundstücke

Das Haus der Familie Müller ist speziell für den kostenbewussten Bauherren mit kleinem Grundstück konzipiert, also maximaler Wohnraum bei minimaler Grundfläche. Auf Geräumigkeit und das **ISOWOOD**-Wohlfühl-Klima muss dennoch nicht verzichtet werden. Die schnörkellose Architektur verzichtet auf kostspielige zusätzliche Bauteile wie Gauben, Wintergarten, Erker, etc. Trotzdem vermittelt der große Dachüberstand und das mit 28 mm dicken Blockbohlen verkleidete Dachgeschoss, der aufgehängte Balkon und die Sprossenfenster individuellen Charme. Diese Details lassen das Haus nicht als „billiges Standardhaus“ erscheinen, sondern verleihen ihm einen hochwertigen und robusten Charakter.



Familie Müller:
„Kleine Grundfläche und dennoch viel Platz zum Wohnen – diesen Wunsch hat holz & raum optimal für uns erfüllt.“





Sauerländer Fachwerk mit Stil

Als stünde es schon immer dort, so fügt sich das Haus unserer Baufamilie in die Dorfidylle ein. Mit viel Gespür für Details und einer harmonischen Flächenaufteilung sieht man dem Haus seine Geräumigkeit von außen nicht unbedingt an. Beim genaueren Hinschauen jedoch entdeckt man die individuelle Handschrift der Hausherren und die Leichtigkeit der Architektur. Dank traditioneller Ständerbauweise in Kombination mit unserem Dämmstoff **ISOWOOD** erzielen wir eine sehr gute Energiebilanz.

Der unverwechselbare Charakter dieses Hauses hat schon viele andere Bauherren inspiriert.



Erdgeschoss

1 Diele	11,5 m ²
2 Gäste-WC	5,5 m ²
3 Gäste	8,7 m ²
4 Vorrat/Hauswirtschaftsraum	6,6 m ²
5 Kochen	13,1 m ²
6 Essen/Wohnen	33,2 m ²
Gesamtwohnfläche EG	78,6 m ²

Dachgeschoss

7 Flur	7,0 m ²
8 Bad	7,2 m ²
9 Eltern	11,9 m ²
10 Kind 1	13,0 m ²
11 Kind 2	27,6 m ²
Gesamtwohnfläche DG	66,7 m ²
Gesamtwohnfläche	145,3 m ²



holz & raum

Familie Groß:

„Unser Wunschhaus mit holz & raum zu bauen, war eine gute Idee. Durch die schnelle Fertigstellung konnten wir unseren Einzug konkret planen und pünktlich einziehen.“
Der Bauzeitenplan wurde voll eingehalten.“



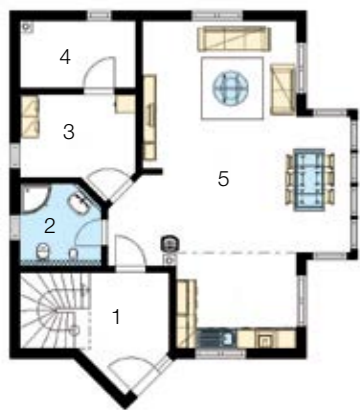
Erdgeschoss

1 Diele	8,0 m ²
2 Gäste-WC	5,6 m ²
3 Hauswirtschaftsraum	8,7 m ²
4 Heizung	6,8 m ²
5 Kochen/Wohnen	52,1 m ²
Gesamtwohnfläche EG	81,2 m ²

Dachgeschoss

6 Flur	9,9 m ²
7 Bad	7,5 m ²
8 Schlafen 1	18,7 m ²
9 Schlafen 2	18,8 m ²
10 Schlafen 3	12,0 m ²
Gesamtwohnfläche DG	66,9 m ²

Gesamtwohnfläche 148,1 m²



Im Einklang mit der Natur

Überzeugen Sie sich selbst anhand unserer **ISOWOOD**-Musterhäuser von der soliden holz & raum-Qualität. In unseren **ISOWOODHAUSERN** leben Sie im Einklang mit der Natur, ein wohltuendes Raumklima wird durch natürliche Baustoffe geschaffen. Der große Dachüberstand verleiht den Häusern nicht nur seine außergewöhnliche Architektur, sondern schützt die Fassade vor Wind und Wetter, was die Energiekosten senkt. Im unteren rechten Beispiel ist die Fassade des Dachgeschosses mit einer imprägnierten Massivholzschalung verkleidet und das Erdgeschoss ist mit mineralischem Edelputz versehen. Durch den elegant erscheinenden dritten Giebel wird zusätzlich Wohnraum im Dachgeschoss gewonnen.



Hier scheint immer die Sonne

Fröhlich wirkt das Sonnengelb der Außenfassade. Ansonsten ist das Haus eher schlicht und klar akzentuiert. Die „offizielle“ Haustür befindet sich am oberen Zugang hinter dem Haus, doch gerne nutzen gerade die Kinder den praktischen Eingang über den mit der Treppe zum Garten begehbaren Balkon. Mit viel Licht, einer offenen großzügigen Raumaufteilung sowie dem freien Blick vom Wohnbereich bis unter das Dach wirkt das Haus sehr großzügig. In dem geräumigen Kellerbereich befindet sich auch eine integrierte Garage.





Von Anfang an einzigartig

Erleben Sie mit uns die Vielfalt des Bauens und eine ungewöhnlich komplette und umfassende Betreuung. Vom ersten Modell Ihres **ISOWOODHAUSES** bis zur Fertigstellung sind wir immer für Sie da.

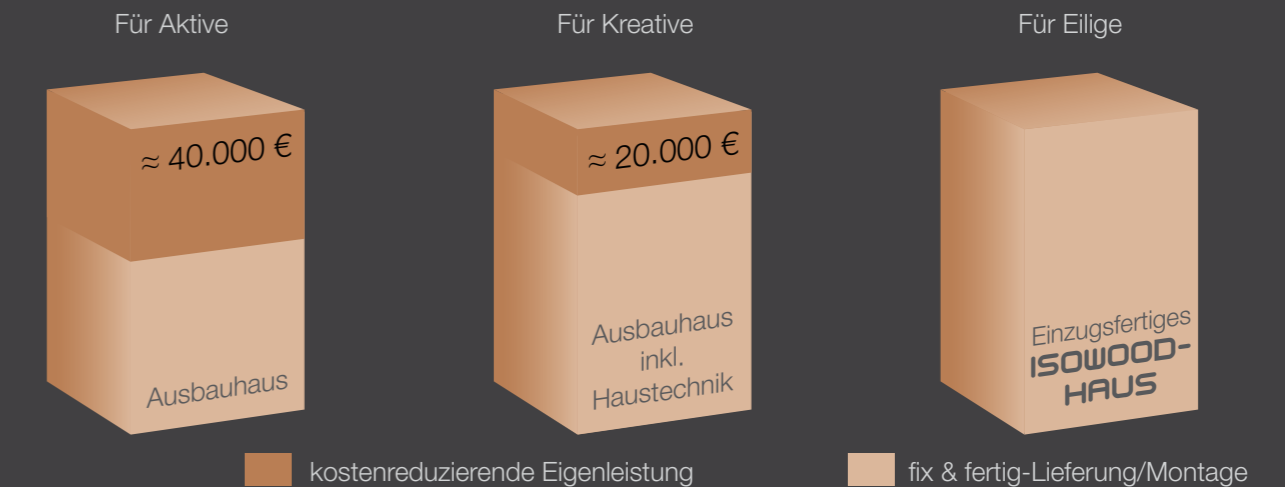


Jedes ISOWOODHAUS®

ein Unikat und Meisterstück

Sie bauen mit uns nach Wunsch. Standardhäuser und Ausbaustufen gibt es nicht. Stattdessen werden Ihre Ideen hinsichtlich individueller Architektur und Ausstattung, Ausbaumaterialien und Außengestaltung vollständig berücksichtigt. Ihre finanziellen Vorgaben lassen wir dabei niemals aus den Augen. Wir schnüren das optimale Ausbaupaket, indem wir gemeinsam überlegen, welche Gewerke Sie selber erledigen und welche Sie lieber von Holz & Raum ausführen lassen wollen.

Diese Eigenleistung nach Maß hilft Ihnen, Geld zu sparen, ohne auf Qualität verzichten zu müssen. Sie entscheiden, wie viel Eigenleistung Sie erbringen möchten. Die komplette Organisation, Beratung und Betreuung bleibt natürlich in den kompetenten Händen von Holz & Raum, so dass Ihr Haus in jedem Fall zügig fertiggestellt wird.





Bungalow mit High-tech

Das **ISOWOODHAUS** der Familie Meyer bietet auf einer Etage genügend Platz für ein bequemes Wohnen, ein direkter Durchgang verbindet das Haus mit der ebenerdigen Garage. Die kontrollierte Be- und Entlüftung des Gebäudes erfolgt über eine moderne Abluftwärmepumpe. Die zurückgewonnene Wärme wird für die Brauchwasserbereitung und für die Beheizung des Gebäudes genutzt. Das witterungsgeführte System ist eine ideale Kompaktlösung für Einfamilienhäuser mit geringem Wärmebedarf, der aufgrund unseres Dämmstoffes **ISOWOOD** sehr niedrig ausfällt.

Familie Meyer aus Wipperfürth:
„Transparenz bei den Kosten, Engagement bei der Beratung, die Einhaltung der engen Termine und die familiäre Atmosphäre bei holz & raum haben uns überzeugt.“



Erdgeschoss

1 Schlafen	15,7 m ²	8 Essen/Wohnen	29,1 m ²
2 Büro	7,5 m ²	9 Kochen	10,3 m ²
3 Bad	8,4 m ²	10 Vorrat	3,9 m ²
4 Gast	9,4 m ²	11 Hauswirtschaftsraum	7,0 m ²
5 Flur	3,6 m ²	Gesamtwohnfläche	113,9 m ²
6 WC	4,6 m ²		
7 Diele	14,4 m ²		





Blockhaus von holz & raum

Winkel-Bungalow

– ganz barrierefrei

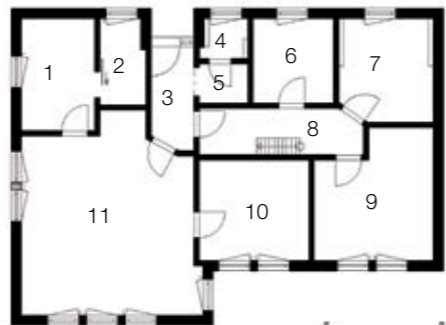
Die Vorteile eines Bungalows werden besonders dann sichtbar, wenn die Hausherren älter werden. Wer in späteren Lebensjahren an Beweglichkeit einbüßt, schätzt das bequeme Wohnen auf einer Ebene. Aber auch bei jungen Familien liegt der Bungalow, insbesondere in Winkelbauweise, voll im Trend.

Denn das lästige Treppensteigen entfällt auch für die Kinder und der Platz, der für die Treppe erforderlich wäre, kann anderweitig genutzt werden. Die abgebildete Lösung verfügt über einen flachen Spitzboden mit zusätzlichen Abstellmöglichkeiten.

Familie Rosenberg aus Arnberg:
 „Als pensionierter Bauingenieur habe ich alle Arbeiten während der Bauphase genau kontrolliert. Die Monteure von holz & raum hatten immer ein offenes Ohr für meine Fragen und Anregungen. Es war ein sehr angenehmes Miteinander.“

Erdgeschoss

1 Kochen	10,0 m ²	8 Flur	8,5 m ²
2 Abstellraum	4,6 m ²	9 Schlafen	17,5 m ²
3 Diele	5,2 m ²	10 Arbeiten	13,8 m ²
4 WC	2,2 m ²	11 Wohnen/Kochen	39,9 m ²
5 Garderobe	2,5 m ²	Gesamtwohnfläche	124,0 m ²
6 Technik	8,3 m ²		
7 Bad	11,5 m ²		





Barrierefrei

auf einer Ebene

Der kompakte und nach praktischen Gesichtspunkten errichtetet Bungalow bietet trotz geringer Grundfläche viel Platz für seine Bewohner. Alters- und behindertengerechte Anforderungen wurden zwar bei der Planung direkt mit berücksichtigt, jedoch steht das bequeme Wohnen auf einer Ebene im Vordergrund. Der geräumige Dachboden bietet viel Stauraum und ist über eine Sondertreppe erreichbar.

Nichts ist unmöglich

Nahezu jeder Wunsch unserer Bauherren wird mit holz & raum umgesetzt. So auch bei Familie Klein. Hier sollten die vorhandenen Möbel aus der alten Wohnung in das neue Heim mitgenommen werden. Also pflanzen wir das neue Haus um die Möbel herum. Ein weiterer Wunsch war das Wohnen auf einer Etage, um auch noch im Alter alle Räume ohne das Handicap einer Treppe nutzen zu können. Umgesetzt als **ISOWOODHAUS**, fällt den Besuchern oft auf, dass es bei Wagners besonders angenehm riecht. Das liegt an der „natürlichen Klimaanlage“, die durch die Massivholzdecken und den Holzofen entsteht. Selbst im kältesten Winter wird das Haus mit diesem Ofen mollig warm, weil die gedämmten Außenwände die Wärme lange speichern können. Die Bauherren benötigen zum Heizen und zur Warmwasserversorgung nur 3.000 kWh pro Jahr (das entspricht 350 Liter Heizöl).

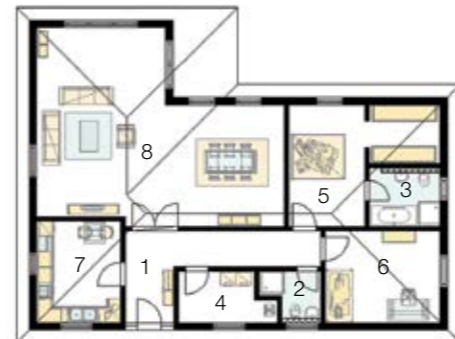
Erdgeschoss

1 Bad	8,9 m ²
2 Hauswirtschaftsraum	12,6 m ²
3 Schlafen 1	14,1 m ²
4 Schlafen 2	10,4 m ²
5 Diele/Kochen/Wohnen	45,0 m ²
Gesamtwohnfläche	91,0 m ²



Erdgeschoss

1 Diele	14,6 m ²
2 Gäste-WC	3,9 m ²
3 Bad	6,3 m ²
4 Hauswirtschaftsraum	6,7 m ²
5 Schlafen 1	20,5 m ²
6 Schlafen 2	15,8 m ²
7 Kochen	12,8 m ²
8 Essen/Wohnen	59,8 m ²
Gesamtwohnfläche	140,4 m ²



Grundriss Bungalow rechts



Familie Klein aus Dortmund:
„Die Entscheidung, mit holz & raum zu bauen, haben wir nie bereut. Ganz besonders freuen wir uns über die solide Qualität und die angenehme Wärme.“





Doppelt wohnen bei bestem Schallschutz

Besonders deutlich werden die Vorteile unserer Bauweise bei Doppel- und Reihenhäusern. Neben der individuellen Planung ist hier ein guter Schallschutz besonders wichtig. Deshalb werden die Innenwände auf beiden Seiten 2-lagig mit Holzwerkstoffplatten beplankt. Die mit **ISOWOOD** gefüllten Geschossdecken bestehen ebenfalls aus mehreren Schichten und sind sogar über 40 cm dick.

Selbst wenn es am kostengünstigen ist, beide Haushälften gleichzeitig zu bauen, so ist es technisch kein Problem, auch in zwei verschiedenen Bauabschnitten die Vorhaben zu realisieren. Ebenfalls ist der Anbau an eine bereits bestehende Hälfte jederzeit möglich.

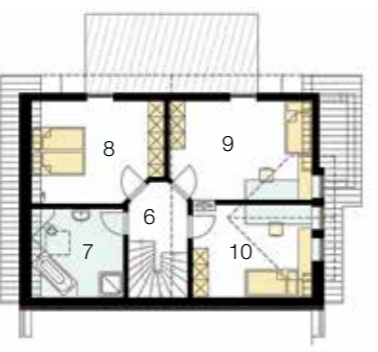
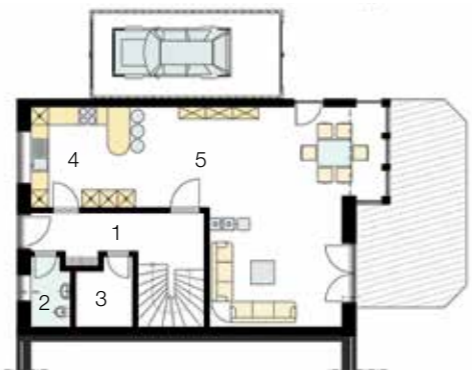
Erdgeschoss

1 Flur	11,1 m ²
2 Gäste-WC	3,0 m ²
3 Abstellraum	2,3 m ²
4 Kochen	20,4 m ²
5 Essen/Wohnen	36,0 m ²
Gesamtwohnfläche EG	72,8 m ²

Dachgeschoss

6 Empore	4,4 m ²
7 Bad	9,6 m ²
8 Eltern	16,8 m ²
9 Kind 1	15,4 m ²
10 Kind 2	14,9 m ²
Gesamtwohnfläche DG	61,1 m ²

Gesamtwohnfläche 133,9 m²



Familie Schmidt aus dem Münsterland: „Beeindruckt hat uns der hohe Schallschutz der **ISOWOODHAUSER**. So brauchen wir uns keine Sorgen wegen der Nachbarn zu machen, wenn es beim Spielen mit den Kindern mal etwas lauter wird.“



Untergeschoss

1-4 Keller	20,9 m ²
5 Flur	6,7 m ²
6 Haustechnik	8,6 m ²
7 Gäste	10,8 m ²
8 Bad	3,5 m ²
9 Kochen/Essen/Wohnen	68,3 m ²
10 Abstellraum	7,7 m ²
11 Hauswirtschaftsraum	7,6 m ²
12 Treppenhaus	13,0 m ²
Gesamtwohnfläche UG	147,1 m ²



Erdgeschoss

13 Bad	12,8 m ²
14 Bad	7,7 m ²
15 Ankleide	8,4 m ²
16 Schlafzimmer	18,4 m ²
17 Arbeitszimmer	12,5 m ²
18 Diele	24,6 m ²
19 Flur	5,6 m ²
20 Zimmer 1	15,5 m ²
21 Zimmer 2	15,5 m ²
Gesamtwohnfläche EG	121,0 m ²



1. Obergeschoss

22 Zimmer 1	12,0 m ²
23 Bad	8,5 m ²
24 Ankleide	8,3 m ²
25 Zimmer 2	14,1 m ²
26 Arbeitszimmer	8,5 m ²
27 Diele	12,7 m ²
28 Flur	5,6 m ²
29 Küche	16,3 m ²
30 Wohnen/Essen	34,8 m ²
Gesamtwohnfläche 1.OG	120,8 m ²



2. Obergeschoss

31 Bad	7,6 m ²
32 Ankleide	4,8 m ²
33 Zimmer 1	10,4 m ²
34 Zimmer 2	10,3 m ²
35 Diele	7,0 m ²
36 Flur	5,6 m ²
37 Kochen/Essen/Wohnen	33,2 m ²
Gesamtwohnfläche 2.OG	78,9 m ²
Gesamtwohnfläche	467,8 m ²



Berliner ISOWOODHAUS®

mit allen Raffinessen

Ebenso wie die interessante Architektur im Bauhausstil beeindruckt bei diesem Stadthaus die intelligente Raumaufteilung der insgesamt 3 Wohneinheiten. Wohnung 1 im Unter- und Obergeschoss verfügt über eine große Glasfassade mit Südausrichtung und einen offenen Wohn-Ess-Kochbereich mit Galerie, von dem eine ganz eigene reizvolle Raumwirkung ausgeht. Die über 200 qm große Gesamtwohnfläche ist sehr hell und großzügig angelegt.

Auch die anderen 2 Wohneinheiten besitzen trotz Stadtlage ein oder zwei Sonnenterrassen und überzeugen durch die sinnvolle Anordnung der einzelnen Nutzflächen. Für dieses 3-Familienhaus in Berlin wurden erhöhte Anforderungen an den Brandschutz umgesetzt und alle Wohneinheiten weisen eine optimale Energieeffizienz aufgrund des Baustoffs **ISOWOOD** auf.





Viel Platz – auch für Ästhetik

Für einige Bauherren steht neben der ökologischen und energieeffizienten Bauweise ein großer Platzbedarf auf der Wunschliste. Die auf dieser Seite abgebildeten Beispiele wurden exakt auf diese individuellen Bedürfnisse unserer Kunden zugeschnitten. Stadtvillen ermöglichen auch im Dachgeschoss ein angenehmes Wohnen, weil es als Vollgeschoss mit geraden Wänden genutzt werden kann. Trotz Ihres überdurchschnittlichen Platzangebotes wirken Sie kompakt und ausgewogen.

Dabei ist die Gesamtästhetik nicht nur abhängig von einem guten Architektenentwurf. Eine ebenso große Rolle spielen auch die reichhaltigen Auswahlmöglichkeiten bei den Ausstattungsdetails, die ein Haus zu einem unverwechselbaren Einzelstück werden lassen. Gerne zeigen wir Ihnen unsere Referenzobjekte im Bereich Ein- bis Zweifamilienhäuser, Stadtvillen oder Bungalows.

Erdgeschoss	
1 Schlafen	15,2 m ²
2 Flur	3,5 m ²
3 Eingang	12,4 m ²
4 Gäste-WC	5,1 m ²
5 Kind 1	14,7 m ²
6 Kind 2	14,3 m ²
7 Flur	5,6 m ²
8 Kind 3	15,3 m ²
9 Wohnen	53,1 m ²
10 Abstellraum	1,7 m ²
11 Arbeiten	8,5 m ²
12 Bad	8,1 m ²
13 Flur	2,5 m ²
Gesamtwohnfläche EG	160,0 m²

Dachgeschoss	
14 Arbeit	9,6 m ²
15 Bad	8,1 m ²
16 Schlafen	15,2 m ²
17 Diele	10,2 m ²
18 Gäste-WC	5,1 m ²
19 Gast	14,0 m ²
20 Abstellraum	4,6 m ²
21 Küche	10,3 m ²
22 Wohnen	56,3 m ²
23 Flur	2,5 m ²
Gesamtwohnfläche DG	135,9 m²
Gesamtwohnfläche	295,9 m²





Mehr Wert Mehrfamilienhäuser

Dass die patentierte **ISOWOOD**-Dämmung hervorragende Schallschutzwerte erzielt, ist dem hohen Eigengewicht des Holz-Zement-Gemisches zu verdanken. Was bei Einfamilienhäusern wünschenswert ist, wird bei Mehrfamilienhäusern zum Muss. Die Bewohner dieses 4-Familienhauses genießen das absolut ruhige Wohnen.

Die mit **ISOWOOD** gefüllten Geschossdecken sorgen für einen sehr guten Schallschutz und so für eine entspannte Nachbarschaft.

Die für Mehrfamilienhäuser geforderten erhöhten Brandschutzbestimmungen werden durch die mehrlagigen Wandaufbauten bei **ISOWOODHAUSERN** optimal erfüllt.

Dass Mehrfamilienhäuser nicht trist sein müssen, zeigt dieses Beispiel. Die Kombination verschiedener Baumaterialien und die ungewöhnliche Dachgestaltung geben dem Gebäude das gewisse Etwas.

Familie Jansen aus Bad Sassendorf:

„In unserem **ISOWOOD**-Mehrfamilienhaus hat man fast den Eindruck, ganz allein zu wohnen. Denn dank der guten Schallisolierung hört man von den Anderen so gut wie nichts.“

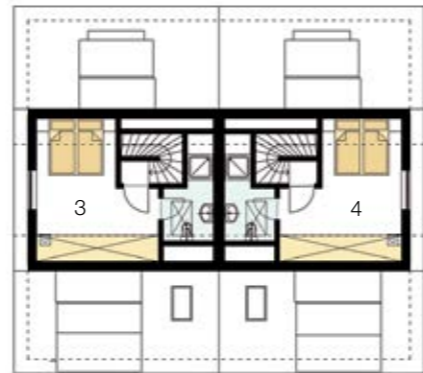
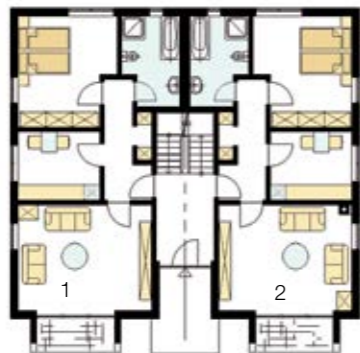
Erdgeschoss

1 Wohnung	59,1 m ²
2 Wohnung	59,1 m ²
Gesamtwohnfläche EG	118,2 m ²

Ober- und Dachgeschoss über 2 Etagen

3 Wohnung	68,1 m ²
4 Wohnung	68,1 m ²
Gesamtwohnfläche DG	136,2 m ²

Gesamtwohnfläche 254,4 m²



holz & raum





Verklinkertes ISOWOODHAUS in Dänemark



Ferienhaus in Belgien



Ferienhaus in Dänemark

ISOWOOD

- Überall in Europa zuhause

Dank unserer kompetenten Partner im europäischen Ausland können wir nahezu in jedem Land einen reibungslosen Bauablauf garantieren. Die ausländischen Holz & Raum Partner helfen, die bewährte ISOWOOD-Qualität mit landestypischer Bautradition zu verbinden.

Innen Holzhaus – außen Stein-auf-Stein-Optik

Dass Holz & Raum auch international höchste Bauherrenansprüche erfüllt, beweist das ISOWOODHAUS der Familie Kongstad in West-Dänemark. Bei einer Besichtigung der ISOWOOD-Musterhäuser an einem heißen Sommertag konnten sich die Bauherren direkt von dem sommerlichen Wärmeschutz unseres Dämmstoffs ISOWOOD überzeugen. Trotz einer Außentemperatur von nahezu 30 Grad war es in den Abendstunden unter dem Dach angenehm kühl. Da Familie Kongstad jedoch kein Holzhaus, sondern ein nach dänischer Tradition gemauertes Steinhaus wünschte, wurde die Fassade vor Ort mit einem rotbraunen Klinkerstein versehen. So entstand eine interessante Kombination der Holz & Raum-Fertigbauweise mit einer Stein-auf-Stein-Optik.

Doppeltes Ferienglück

Dieses Feriendoppelhaus mit großen Fensterfronten gibt den Urlaubern das Gefühl, der Natur nah zu sein. Moderne Haustechnik, z.B. eine effektive Lüftungsanlage und die Beheizung mit einer umweltfreundlichen Luftwärmepumpe, verspricht einen angenehmen Aufenthalt.

ISOWOOD gegen raue irische Seeluft

Das Baugrundstück der Familie Minnie befindet sich direkt an der irischen Steilküste mit herrlichem Ausblick auf die raue Landschaft der grünen Insel. Um dem Wetter zu trotzen, wurde ein spezieller IRLAND-Wandaufbau von Holz & Raum entwickelt, der durch eine hinterlüftete Fassade mit einer gewebearmten Zement-Bauplatte besonders widerstandsfähig ist.

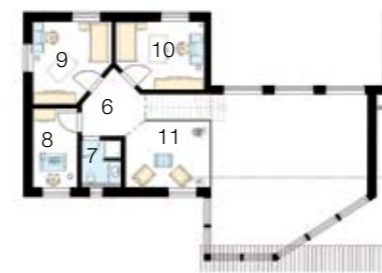
Erdgeschoss

1 Flur	11,1 m ²
2 Bad	10,6 m ²
3 Hauswirtschaftsraum	8,3 m ²
4 Eltern	21,9 m ²
5 Kochen/Essen/Wohnen	73,1 m ²
Gesamtwohnfläche EG	125,0 m ²

Dachgeschoss

6 Flur	6,4 m ²
7 Bad	3,4 m ²
8 Büro	6,8 m ²
9 Kind 1	11,4 m ²
10 Kind 2	11,2 m ²
11 Galerie	10,5 m ²
Gesamtwohnfläche DG	49,7 m ²

Gesamtwohnfläche 174,7 m²



Verklinkertes ISOWOODHAUS in Dänemark



ISOWOODHAUS in Irland



Unikate in der Schweiz

Wohnen im Quartier – auch international ist holz & raum tätig. So entstanden in der Schweiz mehrere **ISOWOOD**-Einfamilienhäuser gleichen Grundrisstyps und mit identischer Ausstattung. Können dann noch durch den zeitgleichen Bau der Häuser Synergieeffekte erreicht werden, ergibt sich ein attraktiver Gesamtpreis – ohne dass auf Qualität verzichtet werden muss. Gerade für Investoren und Anleger ist diese Art zu bauen besonders interessant.

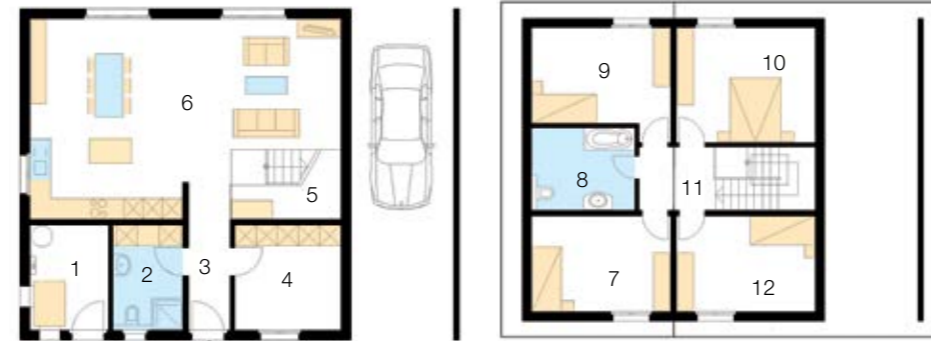


Erdgeschoss

1 Technik	6,9 m ²
2 Dusche	6,1 m ²
3 Eingang	3,9 m ²
4 Hauswirtschaftsraum	9,3 m ²
5 Treppenhaus	5,2 m ²
6 Kochen/Essen/Wohnen	45,7 m ²
Gesamtwohnfläche EG	77,1 m ²

Dachgeschoss

7 Kind 1	13,4 m ²
8 Bad	8,4 m ²
9 Kind 2	13,8 m ²
10 Eltern	15,8 m ²
11 Flur	2,6 m ²
12 Kind 3	13,4 m ²
Gesamtwohnfläche DG	67,4 m ²
Gesamtwohnfläche	144,5 m ²





In jeder Hinsicht beeindruckend

Die Komplexität dieses Projektes stellte alle Beteiligten vor eine spannende Herausforderung: Der gewerbliche Bereich im Erdgeschoss (Einkaufszentrum), darüber ein allgemein zugänglicher Bereich zu den 2 Parkdecks und hierüber die 2-geschossigen **ISOWOODHAUSERN** welche ausschließlich privat genutzt werden. Gerade bei „Mischobjekten“ (gewerbliche, allgemein zugängliche und private Nutzung in einem Objekt) hat eine kurze Bauzeit oberste Priorität.

Die vorgefertigte Elementbauweise, professionelle Partnerfirmen für die Ausbaugewerke sowie eine zuverlässige Bauleitung haben für einen zügigen Bauablauf gesorgt.

Die energiesparenden Loft- und Gartenhofhäuser mit eigenen Außenbereichen, sowie eine zentral gelegene gemeinschaftliche Grünparkanlage, bilden einen Wohnpark über den Dächern von Konstanz. Jedes Haus wurde individuell nach Kundenwunsch geplant und gebaut. Die Innenausstattungen variieren von Studenten-WGs bis hin zur luxuriösen Wohnung mit Bodensee-blick inklusive Sauna, Whirlpool und Glasbadewanne. Die Beheizung des gesamten Objektes erfolgt mit einer hocheffizienten Pelletsheizung, passend zum nachhaltig ökologischen Gesamtkonzept. Für einen hervorragenden sommerlichen Wärmeschutz sorgt Dachbegrünung auf den Flachdächern.



Wohnpark Seerhein

In Konstanz am Bodensee wurde 2011 der Wohnpark Seerhein gebaut. In unmittelbarer Nähe zum Rheinufer mit Sicht auf den Bodensee und die Schweizer Alpen entstand ein Komplex aus Gewerbebau, öffentlich genutztem Bereich sowie privaten Wohnhäusern.

Das Erdgeschoss bildet ein großer Einkaufsmarkt. Darüber befinden sich 2 Parkdecks in Stahlbetonbauweise. Auf der Decke des oberen Parkdecks hat holz & raum einen Wohnpark errichtet, bestehend aus 38 zweigeschossigen **ISOWOODHAUSERN** in Flachdachbauweise und einer Gesamtwohnfläche von ca. 5.000 m².





Komfortwohnen am Bodensee

Der Wohnpark Seerhein in Konstanz bietet hochwertigen Wohnkomfort in extrem guter Lage. Neben dem unvergleichbaren Blick auf den Bodensee und die Alpen besticht das weitläufige Flächenkonzept. 38 **ISOWOODHAUSER** mit individuellen Grundrissen und Ausstattungen wurden von uns auf den Parkdecks des darunter liegenden Geschäftszentrums erbaut.

Die mit umweltfreundlichen Baustoffen errichtete Anlage liegt nur 300 Meter vom Ufer des Bodensees entfernt in exponierter Südostlage.

Erdgeschoss

1 Küche	14,3 m ²
2 Technik	7,0 m ²
3 Gäste-WC	2,6 m ²
4 Diele	12,5 m ²
5 Abstellraum	2,9 m ²
6 Schlafen	15,5 m ²
7 Bibliothek	12,1 m ²
8 Wohnen/Essen	52,9 m ²
Gesamtwohnfläche EG	119,8 m ²

Dachgeschoss

9 Kind 1	13,1 m ²
10 Bad	4,4 m ²
11 Kind 2	13,4 m ²
12 Flur	3,2 m ²
13 Eltern	21,6 m ²
14 Bad	12,0 m ²
Gesamtwohnfläche DG	67,7 m ²
Gesamtwohnfläche	187,5 m ²



holz & raum





Die Lage machts

Direkte Aussicht auf den Bodensee und die exponierte Lage dieser Eigentumswohnung lassen das Herz eines jeden Bauherrn höher schlagen.



Viel Raum für Persönliches

Alle Wohnungen liegen in Südost- bzw. Südwest-Ausrichtung. Die Größen variieren zwischen 2-5 Zimmerwohnungen von 53 bis 160 m² mit offen gestalteten Wohnräumen. Die bis zum Boden reichenden Fenster lassen viel Licht und Sonne hinein.

Der Dämmstoff **ISOWOOD** sorgt nicht nur für einen hervorragenden Schallschutz zwischen den einzelnen Wohnungen, sondern auch für eine angenehme Kühle im Sommer und einem winterlichen Dämmschutz gegen Kälte.





Großzügigkeit und Weite

Die kubischen rechtwinklig angeordneten Baukörper sind der Gebäudearchitektur der Umgebung nachempfunden, die loft-artigen Grundrisse prägen den Stil der Anlage. Kunst am Bau und Lichtinstallationen sind Beispiele für die hohe Bauästhetik dieses Projektes. Entsprechend hoch waren auch die Anforderungen an die Bauausführung.

Die schnelle **ISOWOOD**-Bauweise von **holz & raum** mit individuellen Raumkonzepten und umweltfreundlichen Materialien hat den Bauträger überzeugt.

Puristisch und edel - die Kunst des Weglassens

Weniger ist meist mehr. Unter diesem Motto wurde auch dieser Wohnraum gestaltet. Helle Wände und Decken, eine hochmoderne Treppe kombiniert mit warmen Vollholz-Eichenbodendielen.





Unbeschreibliche Ruhe & natürliche Klimaanlage



„Waren wir die einzigen Gäste?“ oder „Wo ist denn hier die Klimaanlage?“ Diese Fragen werden von den Hotelgästen oft gestellt. Ruhe pur – dank doppelschaligen Zimmertrennwänden, mehrschichtigem Deckenaufbau und schallentkoppelten Treppen in Kombination mit massiven Innentüren. Denn der innovative und umweltfreundliche Dämmstoff **ISOWOOD** mit seiner hohen Rohdichte, der sich in den Wänden, Böden und Decken des Hotels wiederfindet, garantiert einen hohen Schallschutz.

Der ökologische Dämmstoff sorgt zusätzlich für ein hervorragendes Raumklima: im Winter wohltuend warm, im Sommer angenehm kühl. Wie kein anderer Dämmstoff verbindet **ISOWOOD** die Speicherefähigkeit von Wärme mit den Schallschutzeigenschaften eines herkömmlichen Stein-auf-Stein-Hauses. Es entsteht eine allergikerfreundliche Wohlfühl-Atmosphäre, die selbst in den Dachzimmern ohne eine zusätzliche Klimaanlage auskommt.

Frau und Herr Steinberg:
„Für die Umsetzung unserer Idee eines Biohotels haben wir lange nach einem geeigneten Partner gesucht. Schließlich haben wir uns für holz & raum entschieden. Deren Kompetenz und Konsequenz in Sachen ökologisches Bauen haben uns sehr beeindruckt. Das Konzept ist aufgegangen und alle Gäste fühlen sich sehr wohl in unserem Hotel.“

Ein Hotel aus Holz – ganz nah an der Natur

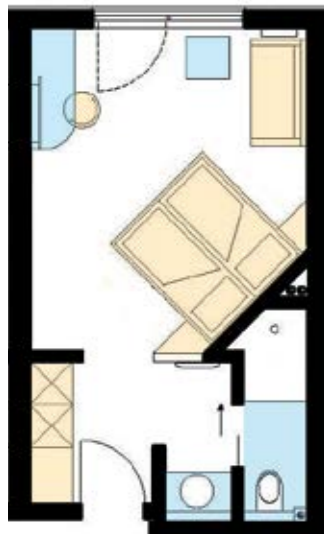
Im schönen Sauerland ist in Kooperation mit der Familie Steinberg ein ungewöhnliches Projekt gelungen. Unter der Maxime „Gesundes Bauen“ mit ökologisch einwandfreien Baustoffen hat holz & raum in nur 9 Monaten Bauzeit die individuellen Wünsche der Hoteliers in Wildewiese umgesetzt. „Steinbergs WohnArt und DenkArt“ ist ein besonderer Ort der Ruhe. Es beherbergt ein Tagungs- und Naturhotel für hohe Ansprüche. Der angenehme Geruch des Holzes, die großen Fensteransichten in die schöne Natur und die Kombination aus rustikaler Gemütlichkeit mit modernem Wohndesign und natürlichen Materialien machen den besonderen Reiz dieses Hotels aus.



Sie möchten

ISOWOOD testen

Für alle Interessenten, die wissen wollen, wie es sich in einem **ISOWOODHAUS** wohnt, bietet holz & raum ein Probewohnen in Steinbergs Naturhotel an. Denn was für Hotelgäste gut ist, ist auch zum privaten Wohnen bestens geeignet. Wir freuen uns auf Ihren Anruf: 02395-9182-0



Grundriss Gästezimmer



Mit holz & raum gebaut

- Wohnen, Tagen & Wellness

Im „WohnArt“ - Bereich von Steinberg's Hotel erwarten den Gast 15 naturnah möblierte Hotelzimmer, alle in Südlage und ruhig gelegen mit direktem Blick auf die Wiesen des Schombergs. Harmonisch fügt sich eine moderne Wellness-Oase mit Saunabereich in die Hotellandschaft ein.

Der Tagungsbereich „DenkArt“ ergänzt die Anlage mit modern ausgestatteten Konferenzräumen für bis zu 25 Teilnehmer. Unter dem Motto „Wir gehen den grünen Weg“ wurden alle Räume mit umweltfreundlichen Baumaterialien erstellt und entsprechend eingerichtet.

Selbstverständlich für ein Biohotel sind die geringe CO₂-Belastung sowie eine positive Energiebilanz bei niedrigen Heizkosten. Genießen Sie nicht nur die Vorzüge biologischen Bauens, sondern auch die schöne Umgebung im Bergdorf Wildewiese beim Wandern, Mountainbike- oder Skifahren und die leckeren Speisen im angrenzenden Restaurant.

Testen Sie das ultimative Wohngefühl in dem mit **ISOWOOD** gebauten Wellness Hotel Steinberg. Infos unter: 02395-9182-0





Individuell wie Ihre Dienstleistung

Auch im gewerblichen Bereich haben sich die besonderen Vorteile unserer Fertigbauweise herumgesprochen. Dieses Praxisgebäude ist als Energiesparhaus konzipiert und gibt seinem Namen alle Ehre. Mit moderner Heiz- und Haustechnik erzielen die Bauherren eine absolut positive Energiebilanz. Die architektonische Aufteilung in zwei Bereiche gibt dem Gebäude von außen ein markantes Gesicht.

Innen wirkt die helle Atmosphäre und das gute Raumklima auf die Patienten angenehm beruhigend. Die in vielen Praxen gerade im Sommer unangenehm hohen Raumtemperaturen werden hier durch die **ISOWOOD**-Wanddämmung verhindert. Die Patienten behalten trotz sommerlicher Hitze einen „kühlen Kopf“.

Erdgeschoss

1 Kursraum I	33,2 m ²	9 Gäste-WC	6,0 m ²
2 Kursraum II	21,4 m ²	10 Therapieraum II	15,7 m ²
3 Büro	8,5 m ²	11 Therapieraum II	18,3 m ²
4 Empfang/Flur/Warteraum	43,2 m ²	12 Technik	4,5 m ²
5 Behinderten-WC	4,9 m ²	Gesamtfläche zum Arbeiten	185,9 m ²
6 Aryurveda	14,1 m ²		
7 Küche/Aufenthalt	9,2 m ²		
8 Therapeuten-WC	6,9 m ²		



holz &
raum





Perfekt zum Arbeiten

Nicht nur im privaten Wohnungsbau ist das hervorragende **ISOWOOD**-Wohlfühlklima bekannt. Auch im Gewerbe- und Objektbau hat sich die Vielseitigkeit der holz & raum-Fertigbauweise herumgesprochen. Die abgebildete Halle von ca. 1000 m² auf 2 Etagen ist Produktions- und Bürogebäude zugleich. Im Erdgeschoss wird in der Hallenmitte produziert, an den Längsseiten und im Obergeschoss befinden sich insgesamt fast 50 Verwaltungs- und Büroarbeitsräume. Während unten viel Platz benötigt wird, schätzen die Angestellten Ruhe und Abgeschiedenheit.

Die bei der Planung von Objekt- und Gewerbebauten zu beachtenden Vorschriften hinsichtlich Brand-, Wärme- und Schallschutz sowie Statik werden voll erfüllt.

Der Bauherr wird in allen Bereichen von unseren Planungs-Ingenieuren unterstützt, damit sämtliche Genehmigungen und Abnahmen reibungslos und schnell erledigt werden. So entstehen keine unnötigen Produktionsstillstandzeiten und der Zeitplan kann 100 %ig eingehalten werden.

Schnelligkeit ist besonders beim Gewerbebau und bei Anbauten entscheidend.

Ein Vorteil der **ISOWOODHAUSER** von holz & raum.

Erdgeschoss

1 Werkstatt/Lager	285,6 m ²
2 Umkleide/WC	23,5 m ²
3 Heizung/Technik	19,2 m ²
4 Empfang	17,6 m ²
5 Büroräume	209,2 m ²
Gesamtfläche EG	555,1 m ²

Dachgeschoss

6 Flur	83,2 m ²
7 WC	8,4 m ²
8 Büroräume	222,8 m ²
9 Archiv	47,8 m ²
10 Aufenthaltsraum	51,0 m ²
Gesamtfläche DG	413,2 m ²

Gesamtfläche zum Arbeiten 968,3 m²



holz & raum





Geschützt vor sommerlicher Hitze

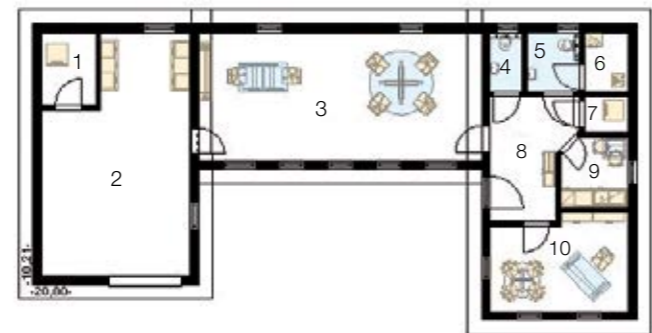
Auch diese Firma für Datensicherung hat sich für die solide **ISOWOOD**-Bauweise entschieden. Der mittlere und rechte Gebäudeteil wird von den Mitarbeitern genutzt, die am PC arbeiten. Die hier entstehende Wärme beheizt die Räume fast komplett, so dass von einem „angenehmen Arbeitsklima“ in doppelter Hinsicht gesprochen werden kann. Nicht nur die Energiebilanz dieses Gebäudes ist vorbildlich. Auch die extensive Dachbegrünung, die gedämmten Decken und die Wärmeschutzverglasung bescheren den Mitarbeitern selbst im Hochsommer einen kühlen Kopf, ein grünes Gewissen und einen sommerlichen Wärmeschutz.

Auch für bestehende Firmengebäude können wir schnell und unkompliziert einen energiesparenden Anbau konzipieren und umsetzen, ohne dass der normale Betrieb gestört wird.

Unsere Fertigbauweise verbindet wie keine andere die Vorteile eines herkömmlichen Steinhauses mit den Vorteilen der Holzfertigbauweise: hoher Schallschutz, kurze Bauzeiten mit anschließend trockenem, gesundem Wohnklima, umweltfreundliche Materialien und hervorragende Dämmwerte bei minimalen Heizkosten.

Erdgeschoss

1 Server 1	4,7 m ²	7 Server 2	1,9 m ²
2 Lager	37,6 m ²	8 Flur	11,0 m ²
3 Arbeiten	44,0 m ²	9 Teeküche	5,4 m ²
4 WC Damen	2,3 m ²	10 Büro	15,5 m ²
5 WC Herren	3,7 m ²	Gesamtfläche zum Arbeiten	129,2 m ²
6 Technik	3,1 m ²		





2-geschossiger Anbau mit 102,5 m² Wohnfläche



Aufstockung auf eine Bäckerei



Individuelle Anbauten & Umbauten mit holz & raum

Bei den heutigen Preisen für Öl und Gas ist ein energiesparender Anbau als Erweiterung eines Wohn- oder Geschäftshauses die ideale Alternative. Durch unsere **ISOWOOD**-Bauweise können wir unkompliziert und schnell Ihre Pläne verwirklichen.

Ob nur ein Raum, ein lichtdurchfluteter Wintergarten, ein Büro in einem mehrstöckigen Hausflügel oder eine zusätzliche Garage mit Stauraum. Alles wird effizient geplant und umgesetzt. Unsere erfahrenen Berater helfen Ihnen gerne weiter.

Aus Alt mach Neu

Die Bauherren wollten sich vergrößern, so lag es nahe, dem vorhandenen Häuschen ein neues Gesicht zu geben. Ein kleiner Anbau mit Aufstockung erweitert das Haus um zwei Kinderzimmer, ein Schlafzimmer und ein geräumiges Badezimmer.

Sprossenfenster mit Windläden sowie eine Holzverschalung im Giebelbereich verleihen dem **ISOWOODHAUS** den typisch sauerländer Charme.

Erdgeschoss

1 Essen/Wohnen	27,1 m ²
2 Flur	5,8 m ²
3 Gäste-WC	2,7 m ²
4 Hauswirtschaftsraum	5,9 m ²
5 Küche	9,4 m ²
Gesamtwohnfläche EG	50,9 m ²

Dachgeschoss

6 Bad	7,1 m ²
7 Schlafen	11,0 m ²
8 Flur	10,1 m ²
9 Kind 1	11,4 m ²
10 Kind 2	12,0 m ²
Gesamtwohnfläche DG	51,6 m ²
Gesamtwohnfläche	102,5 m ²



holz & raum



vor Umbau



nach Umbau

Ferienhaus Jana

– auch ganzjährig bewohnbar

Dieses Ferienhaus ist aufgrund seiner hervorragend isolierten Wände mit dem ökologischen Dämmstoff **ISOWOOD** ganzjährig bewohnbar. Obwohl seine Außenwände nur 18 cm dick sind, herrscht innen ein behagliches Wohlfühlklima - kühl im Sommer, warm im Winter.

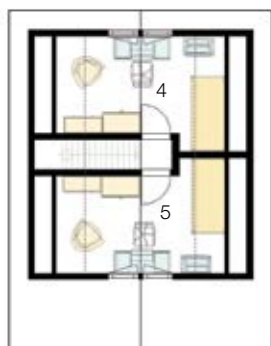
Erdgeschoss

1 Bad	4,7 m ²
2 Schlafen	7,1 m ²
3 Wohnen/Kochen	22,6 m ²
Gesamtwohnfläche EG	34,4 m ²

Dachgeschoss

4 Schlafen 2	8,6 m ²
5 Schlafen 3	8,6 m ²
Gesamtwohnfläche DG	17,2 m ²

Gesamtwohnfläche 51,6 m²



Spezialität

mit erwünschter Nebenwirkung: Kostensenkung

Das Holz & raum Patent

Eine ganz besondere Kostenersparnis ergibt sich für die **ISOWOOD**-Bauweise bei Ferienhäusern mit Holz & raum. Durch den Einsatz von Erdankerschrauben mit Balkenlage fallen weder Erd- noch Betonarbeiten an.

Ein kostspieliges Fundament ist nicht nötig. Auch ein Estrich ist nicht mehr erforderlich, weil die Fußbodenelemente mit **ISOWOOD** bereits hervorragend gedämmt sind.

Individuell – vom Feriendomizil bis zur Zweitwohnung

Unser Baukonzept macht alles möglich: Garten-, Wochenend- oder Ferienhaus, Jagdhütte oder Zweitwohnsitz. Mit einer Kombination aus Erdankerschrauben, Balkenlage, Fußbodenelement und verschiedenen Wand-, Decken- und Dachdicken erfüllen wir jeden Wunsch, Ihre Anforderungen und Ihre finanziellen Möglichkeiten inbegriffen.





holz & raum

– eine gute Entscheidung

Unsere Bauherrenumfrage aus August 2012 belegt:
Gute Beratung und Kundenservice zeichnen holz & raum aus.

„Wir fühlen uns sehr wohl in unserem Haus.“
 „Mit unserer Entscheidung für holz & raum lagen wir richtig.“
 „Wir sind von Ihrer Zuverlässigkeit begeistert, weiter so.“
 „Der gesamte Ablauf von der Planung bis zum Einzug:
Hervorragend.“
 „Alle Versprechungen wurden zu 100% eingelöst.“
 „Man war nie allein.“
 „Wir konnten uns bei allen Fragen jederzeit an Euch wenden.“
 „Man hatte für die Sorgen eines Bauherren immer ein offenes Ohr.“
 „holz & raum war die einzige Firma, die uns ein Haus nach eigenem Bauplan bauen wollte. Alle anderen wollten unseren Plan ändern und uns ihre Raumaufteilung schön reden.“

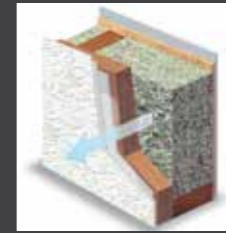
Natürlich gab es auch vereinzelte Kritikpunkte, die uns anspornen. Dennoch würden 100 % der Befragten wieder ein **ISOWOODHAUS** bauen. Alle **ISOWOODHAUS**-Besitzer empfehlen holz & raum uneingeschränkt weiter. 99% beschreiben ihr **ISOWOODHAUS** als wunschgemäß und 95% empfinden das Verhältnis des Versprochenen zum Gelieferten als 1:1. Die Zeit mit holz & raum bezeichneten alle als angenehm und das gemeinsame Verhältnis als vertrauensvoll und freundschaftlich. Als ausschlaggebend für den Bau mit holz & raum benannten die Bauherren neben der persönlichen Beratung und individuellen Planung auch die ökologische Bauweise mit dem patentierten Dämmstoff **ISOWOOD**. Alle Bauherren waren von der schnellen und zügigen Hausmontage überrascht. Die Organisation und Koordination beeindruckte die Bauherren ebenso wie die Betreuung und Erreichbarkeit während der Bauzeit. Überzeugen Sie sich selbst davon, dass es sich bei oben genannten Lobeshymnen nicht um „Werbegeschwätz“ handelt. Rufen Sie uns noch heute zur Terminvereinbarung an: 02395/9182-0

Wir laden Sie zu aktuellen Baustellen ein!

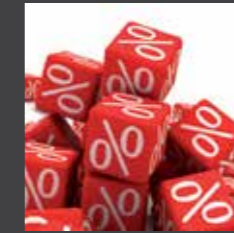
Wir bieten unseren Bauinteressenten die Möglichkeit, aktuelle Baustellen zu besichtigen. Auf diese Weise erhalten Sie noch besser als in unseren Musterhäusern einen interessanten Einblick in die Baumaterialien und Konstruktionsweise unserer Häuser. Vor Ort können Sie die Qualität unserer Arbeiten mit eigenen Augen beurteilen. Fragen Sie uns nach aktuellen Baustellen in Ihrer Nähe. Der Besuch in einem **ISOWOODHAUS**, das sich noch im Bau befindet, lohnt sich in jedem Fall.

holz & raum





Energiesparbauweise



Zinsgünstige Darlehen



Individuelles Bauen



Schalldämmung



Wärmespeicherfähigkeit

Gute Gründe für ein ISOWOODHAUS

Es gibt viele Gründe, die für uns und unsere **ISOWOODHAUSER** sprechen. Ökologische und technische Gesichtspunkte, der optimale Schall- und Wärmeschutz. Wir punkten mit einem angenehmen, allergiefreien Raumklima und dem innovativen Dämmstoff **ISOWOOD** mit seiner hervorragenden Wärmespeicherfähigkeit. Unsere hohe Qualität wird extern überwacht und ist durch zahlreiche Zertifizierungen belegt. Entscheidend sind jedoch Vertrauen, Sicherheit und die

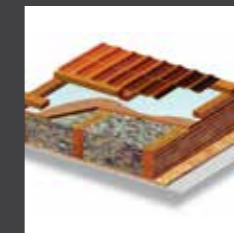
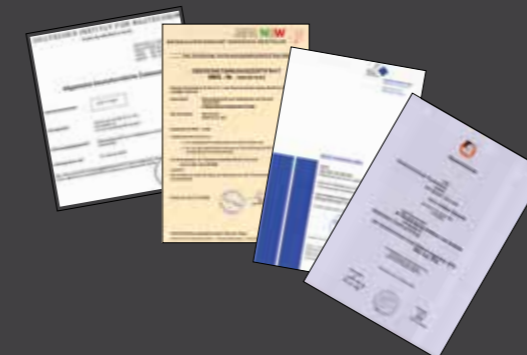
Beachtung der individuellen Wünsche unserer Bauherren. Das unterscheidet uns von vielen anderen. Wir arbeiten mit Festpreisgarantie und externer Bauüberwachung. Kostentransparenz (Einzelpreise der Gewerke) und optimale Beratung zu den Themen Finanzierung und Förderung prägen unsere Firmenphilosophie. Wir haben ein offenes Ohr für Sie und sind von unserem Produkt 100 %ig überzeugt.

Weitere Vorteile der ISOWOODHÄUSER:

- Individueller Entwurf nach Kundenvorlagen (Skizzen, Grundrisse, Fotos, ...)
- Individuelle Ausstattung, extrem große Auswahl an Modellen und Marken
- Marken-Qualität der Ausbaumaterialien
- Einzelpreise für jedes Gewerk
- Beliebige Eigenleistungen
- Ausbauhaus
- KfW-Effizienzhäuser, förderfähig durch die KfW-Bank
- Null-Energiehäuser
- Plus-Energiehäuser
- Innovative Energiesysteme

Erdgeschoss	
1 Diele	12,3 m ²
2 Gäste-WC	2,6 m ²
3 Vorrat	3,6 m ²
4 Hauswirtschaftsraum	6,9 m ²
5 Kochen/Essen/Wohnen	48,2 m ²
Gesamtwohnfläche EG	73,6 m²

Dachgeschoss	
6 Flur	2,9 m ²
7 Bad	10,4 m ²
8 Eltern	15,3 m ²
9 Kind 1	14,8 m ²
10 Kind 2	12,8 m ²
Gesamtwohnfläche DG	56,2 m²
Gesamtwohnfläche	129,8 m²



Sommerlicher Wärmeschutz



Höchste Qualität



Haustechnik



100% ökologisch



Sparen durch Eigenleistung



Wir verwirklichen Ihr Traumhaus - mit Know-how und ganz persönlicher Beratung

Unser Kompetenzteam steht bereit und erfüllt gerne Ihre Wünsche - jeder mit seinem Fachwissen als Glied in einer sich ergänzenden Kette. Besuchen Sie uns in unseren Musterhausausstellungen Wuppertal und Mülheim-Kärlich oder an unserem Firmenstandort in Finnentrop-Rönkhausen (Öffnungszeiten Mi - Fr., 8 - 18 Uhr oder individuelle Terminabsprache unter Tel. + 49 2395 - 9182-0). Nutzen Sie auch unser Angebot zum Probewohnen in einem **ISOWOOD** Hotel aus Holz oder einem **ISOWOOD** Ferienhaus. So können Sie unseren einzigartigen Dämmstoff **ISOWOOD** hautnah kennen lernen und sich ein eigenes Bild von seinen vielen Vorteilen machen.



Ihre Partner bei holz & raum



Tim Kirchhoff
Geschäftsführer,
Dipl.-Ing. Holztechnik,
Verkaufsleitung



Werner Theisen
Geschäftsführer,
Produktionsleitung



Andrzej Balicki
Dipl.-Bauingenieur,
Betriebsleiter



Markus Benschmidt
Dipl.-Holzwirt,
Beratung & Vertrieb



Rolf Frederking
kfm Angestellter,
Beratung & Vertrieb



Reinhard Vollmert
kfm. Angestellter,
Beratung & Vertrieb



Dominik Hennrichs
kfm. Angestellter,
Beratung & Vertrieb



Anja Schamotzky
Dipl.-Bauingenieurin,
Bauplanung, Beratung &
Vertrieb



Malte Kornfeld
Zimmermeister,
Beratung & Vertrieb



Juliane Winterhoff
Dipl. -Ing. Architektin,
Bauplanung, Beratung &
Vertrieb



Vanessa Erb
Dipl. -Ing. Architektin,
Bauplanung, Beratung
& Vertrieb



Volker Schmitt
Dipl.-Ing. Holzbau &
Ausbau, Bauleitung



Markus Gräbener
Maurer &
Betonbaumeister,
Bauleitung



Dominik Schneider
Dipl.-Bauingenieur,
Bauplanung



Christian Ackermann
Dipl.-Bauingenieur,
Bauleitung



Dirk Wilmes
staatl. Geprüfter
Bautechniker,
Bauleitung



Uwe Naschke
Dipl. Bauingenieur,
Statiker



Katarzyna Bialasik
Dipl.-Bauingenieur
Leiterin,
Arbeitsvorbereitung



Sebastian Kopanski
Dipl.-Bauingenieur,
Leiter CAD-Planungs-
abteilung



Peter Wahl
Schreiner &
Baubiologe,
Montageleitung



Harry Marx
Zimmermeister,
Montageleitung



Barbara Schulte
kfm. Angestellte,
Sekretariat



Katharina Wanczura
kfm. Angestellte,
Sekretariat



Britta Broichhaus
kfm. Angestellte,
Buchhaltung



Thomas Gruß
kfm. Angestellter,
Beratung, Verkauf,
Carports & Gartenhäuser



Georg Rauterkus
kfm. Angestellter,
Beratung, Verkauf,
Carports & Gartenhäuser



Björn Klocke
kfm. Angestellter,
Beratung & Verkauf
Carports & Gartenhäuser



ISOWOODHAUS®

Natürlich - mein Zuhause

holz & raum GmbH & Co. KG
Therecker Weg 18 · 57413 Finnentrop
Tel. 0049 - (0)2395 9182-0 · Fax 0049 - (0)2395 9182-60
info@holzundraum.de · www.isowoodhaus.de

